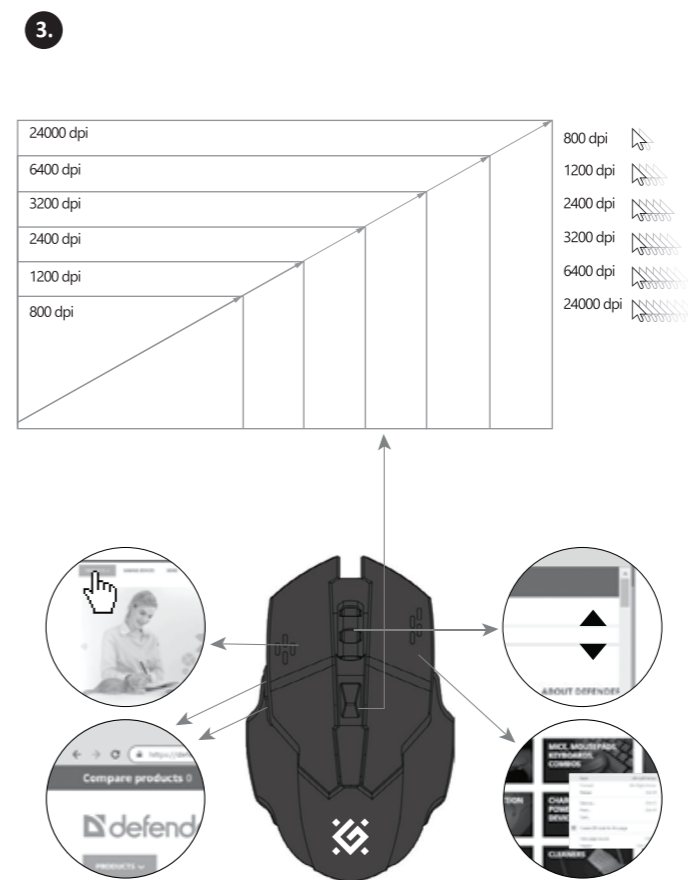
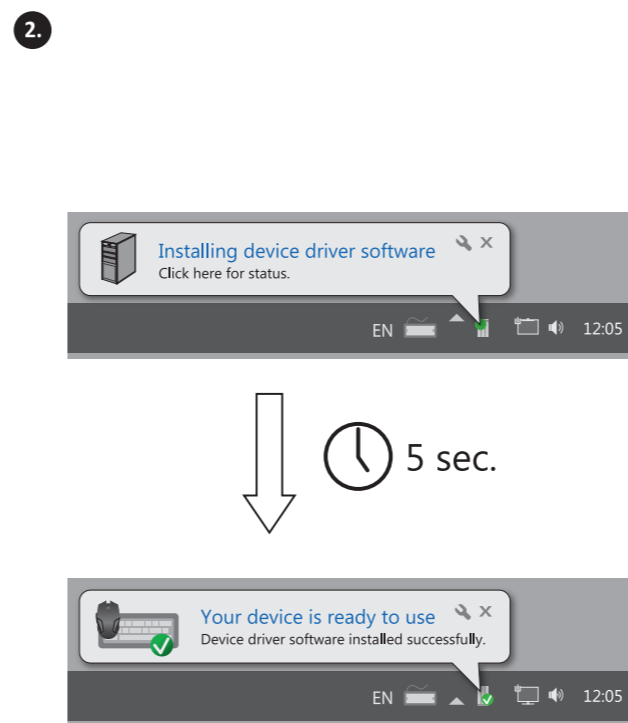
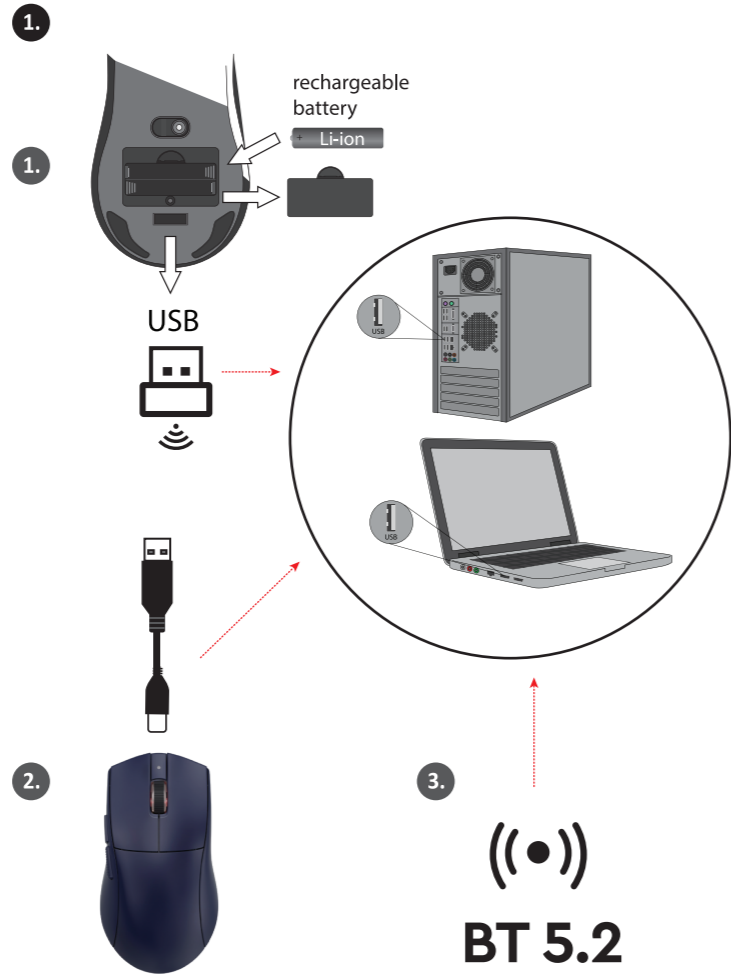


# Commander GM-511

## Wireless gaming mouse

### Operation manual





## GE0

**1. სადენთან რყეობის კავშირი.** შეაერთეთ კაბელი C ტიპის კონექტორის მქონე მუშავების მიერთების კავშირს. მუსისი თქვენი მიერთების ავტომატურად დაუკავშირდება სადენთან რყეობა, მნიშვნელოვანია მუსისი ქვედა მხარეს გადაბორთვლის პოზიციის მიხედვად (2.4G/Off/BT), კაბელით დაკავშირებისას ეს რყეობი პოზიციებიც უნდა ითვლებას.

**2. Bluetooth რყეობის კავშირი.** Bluetooth-ის საშუალებით უსადენო კავშირისთვის, გიხვით, მუსისი ქვედა მხარეს არსებული გადახვევაზე, BT პოზიციას უნდა გამოიყენოთ. ჩართვის Bluetooth რყეობი მიერთებისთვის, რომელიმე ასევე მუსისი დაკავშირება. შეძლევ, დასაკავშირებლად ხელისშეწყობის მიერთებისთვის სიდას არჩივით მუსისი სახელი, „Commander“; მუსის ავტომატურად დაუკავშირდება. საჭიროების შემთხვევაში, საავალდებოლო დამუშავებისთვის ხანგრძლივად დააჭირეთ ლილვას. MODÉ წარმტკბულო დამუშავების შემდეგ, ინდიკატორი რამდენიმე წუამის განმავლობაში წითლად ანათებს და შედეგ ქრება. Bluetooth რყეობი კომპიუტერთან ან ლეკტრობთან ხელახლა დასაკავშირებლად, გიხვით, გაბიჯოვით ხუბით აღწერილი ყველა ნაბიჯი.

Bluetooth არჩნტკვეს ავტომა 5.2 გიხვით გათვალისწინოთ BT რყეობი სრულად თავსებადი და გამართლად მუშაობს Windows 7 ან უფრო მაღალ სისტემებზე. **3. უსადენო 2.4 გჰც კავშირი.** 2.4 გჰც რადიოთარხით უსადენოდ დასაკავშირებლად, გიხვით, მუსისი კორპუსის ქვედა ნაწილში არსებული გადაბორთვლი 2.4G პოზიციას უნდა გამოიყენოთ. შეძლევ ჩაღვით მიწებით კომპიუტერთან მუსის ავტომატურად დაუკავშირებლას. საჭიროების შემთხვევაში, საავალდებოლო დამუშავებისთვის ხანგრძლივად დააჭირეთ MODÉ ლილვას. წარმტკბულო დამუშავლების შემდეგ, ინდიკატორი რამდენიმე წუამის განმავლობაში წითლად ანათებს და შედეგ ქრება. Bluetooth რყეობი კომპიუტერთან ან ლეკტრობთან 2.4G რყეობი ხელახლა დასაკავშირებლად, გიხვით, გაბიჯოვით ხუბით აღწერილი ყველა ნაბიჯი.

**4. მუსისი გამართლად.** გიხვით, გადაართით გადაბორთვლი "OFF" პოზიციას. **5. მუსისი გამართლად შეცვლა.** მუსისი გამართლად შეესაველებლად დააჭირეთ MODÉ ლილვას მუსისი კორპუსის ქვედა ნაწილში. მუსისი DPI-ს შეესაველებლად, ლილვასე მოხლე დააჭირეთ. **6. ნაულებსმზე მარაბრები.** ნაულებსმზე მარაბრების უსადენოდ, მუსისი ქვედა ნაწილში ა წუამის განმავლობაში დააჭირეთ და გეკოვით მუსი ლილვას (გადახვევის ბორბლი) და MODÉ ლილვას. **7. გაბიჯოვით მარტკბულო.** მუსისი მიმბრუნებლის მომართვას უბრტკბულო რყეობისთვის სიჩქარის შესაჩქარევად, გიხვით ჩაღვით მუსისი ლილვას (125, 250, 500, 1000 ჰც) პროფესიული უბრტკბულოვლის ან კლავშების კომბინაციის, გადახვევის ბორბლი + მუსისი მარჯვენა ბორბლი რყეობისთვის (დააჭირეთ და გააჭირეთ 5 წუამის განმავლობაში). ფუნქცია ხელისშეწყობის მხოლოდ სადენთან კავშირისთვის. **8. დატკენა.** საშუალები მატარების დასატკენად, USB-Type C კაბელით გამოუტკენით, მუსისი კომპიუტერს ან ლეკტროს დაუკავშირეთ. დატკენის დროს DPI ინდიკატორი მუდმივად წითლად ანათებს და სრულად დატკენვისას ქრება.

### GRE

**1. Σύνδεση ενσύρματης λειτουργίας.** Συνδέστε το καλώδιο στο ποτντικό με υποδοχή Type C και σε υπολογιστή ή φορητό υπολογιστή με υποδοχή USB. Το ποτντικό θα συνδεθεί αυτόματα στη συσκευή ως ενσύρματα. Σημείωση: Η λειτουργία αυτή η βήση της υποδοχής στο κάτω μέρος του ποτντικού (2.4G/Off/BT), όταν συνδέεται μέσω καλωδίου, αυτή η λειτουργία είναι απενεργοποιημένη.

**2. Σύνδεση σε λειτουργία Bluetooth.** Για ασύρματη σύνδεση μέσω Bluetooth, σύρετε τον διακόπτη στο κάτω μέρος του ποτντικού στη θέση "BT".

Ενεργοποιήστε τη λειτουργία Bluetooth στη συσκευή στη οποία θέλετε να συνδεθείτε το ποτντικό. Στη συνέχεια, επιλέξτε το όνομα του ποτντικού "Commander" από τη λίστα της συσκευής. Όταν σύνδεση, το ποτντικό θα συνδεθεί αυτόματα. Εάν είναι απαραίτητο, πατήστε παρατεταμένα το κουμπι MODÉ για υποχειματική σύνδεση. Μετά την επιτυχή σύνδεση, η ένδειξη ανάβει με κόκκινο χρώμα για λίγα δευτερόλεπτα και μετά σβήνει. Για να επισταυθείτε με τον υπολογιστή ή το φορητό υπολογιστή ως σε λειτουργία 2.4G, επαλαβείτε όλα τα βήματα που περιγράφονται παραπάνω.

Το καλώδι Bluetooth έχει μήκος 5.2 Σημείωση: Η λειτουργία BT είναι πλήρως συμβατή και λειτουργεί σωστά σε συστήματα με Windows 7 ή νεότερες εκδόσεις. **3. Ασύρματη σύνδεση 2,4 GHz.** Για ασύρματη σύνδεση μέσω του καναλιού ραδιοσυνοτήτων 2,4 GHz, γυρίστε τον διακόπτη στο κάτω μέρος του ποτντικού στο ποτντικό στη θέση "2.4 G".

Στη συνέχεια, τοποθετήστε τον δείκτη στον υπολογιστή ή στο ποτντικό. Το ποτντικό θα συνδεθεί αυτόματα. Εάν είναι απαραίτητο, πατήστε παρατεταμένα το κουμπι MODÉ για υποχειματική σύνδεση. Μετά την επιτυχή σύνδεση, η ένδειξη ανάβει με κόκκινο χρώμα για λίγα δευτερόλεπτα και μετά σβήνει. Για να επισταυθείτε με τον υπολογιστή ή το φορητό υπολογιστή ως σε λειτουργία 2.4G, επαλαβείτε όλα τα βήματα που περιγράφονται παραπάνω.

**4. Για να απενεργοποιήσετε το ποτντικό.** Παρακλώσι μετακινήστε τον διακόπτη στη θέση "OFF".

**5. Αλλαγή ανάδραση ποτντικού** Για να αλλαχτεί την ανάδραση του ποτντικού, πατήστε το κουμπι MODÉ στο κάτω μέρος του ποτντικού. Πατήστε συνέχεια το κουμπι για να αλλαχτεί την ανάδραση DPI του ποτντικού.

**6. Προεπιλεγμένη ρύθμιση** Για να επισταυρέτε τις προεπιλεγμένες ρυθμίσεις, πατήστε παρατεταμένα το μεσαίο κουμπι (τον πρώτο κλικ) και το κουμπι MODÉ στο κάτω μέρος του ποτντικού για 5 δευτερόλεπτα.

**7. Πόσος χρόνος λειτουργίας.** Μπορείτε να ρυθμίσετε τον χρόνο λειτουργίας (125, 250, 500, 1000 Hz) για να επιλέξετε τη βέλτιστη ταχύτητα απόκρισης του ποτντικού στις κινήσεις που γρήγοτα χρησιμοποιούνται λογισμικό ή τον συνδυασμό πλήκτρων "Γρήγο κλικ/σ + Δεξί κουμπι ποτντικού" (πατήστε παρατεταμένα για 5 δευτερόλεπτα). Η λειτουργία είναι διαθέσιμη μόνο για ενσύρματη σύνδεση. **8. Φόρτιση.** Για να φορτίσετε τη συσκευασμένη μπαταρία, συνδέστε το ποτντικό στον υπολογιστή ή το φορητό υπολογιστή σας χρησιμοποιώντας ένα καλώδιο USB τύπου C. Κατά τη διάρκεια της φόρτισης, η ένδειξη DPI ανάβει σταθερά με κόκκινο χρώμα και σβήνει όταν φορτίσει πλήρως.

### HR

**1. Žična veza.** Spojite kabel na mis s priključkom tipa C i na računalo ili prijenosno računalo s USB priključkom. Mis će se automatski povezati s vašim uređajem u žičnom načinu rada. VAŽNO: bez obzira na položaj prekidača na dnu miša (2.4G/ISKLUČENO/BT), kada je spojen putem kabela, ovaj način rada smatra se prioritarnim.

**2. Povezivanje putem Bluetooth načina rada.** Za bežičnu vezu putem Bluetootha, pomaknite prekidač na dnu miša u položaj "BT". Uključite Bluetooth način rada u uređaju s kojim želite spojiti mis. Zatim zelite naziv misa "Commander" s popisa dostupnih uređaja za povezivanje; mis će se automatski spojiti. Ako je potrebno, dugo pritisnite gumb MODE za obavezno uparivanje. Nakon uspješnog uparivanja, indikator svijetli crveno nekoliko sekundi, a zatim se gasi.

Za ponovno povezivanje s računalom ili prijenosnim računalom u Bluetooth načinu rada, ponovite sve gore opisane korake. Bluetooth kanal ima verziju 5.2 Napomena: BT način rada je u potpunosti kompatibilan i ispravno funkcionira na Windows 7 ili novijim sustavima.

**3. Bežična 2,4 GHz veza.** Za bežično povezivanje putem radio kanala od 2,4 GHz, okrenite prekidač na dnu kućišta miša u položaj "2.4 G". Zatim umetnite prijemnik u računalo; mis će se automatski povezati. Ako je potrebno, dugo pritisnite gumb MODE za obavezno uparivanje.

Nakon uspješnog uparivanja, indikator svijetli crveno nekoliko sekundi, a zatim se gasi.

Za ponovno povezivanje s računalom ili prijenosnim računalom u 2.4G načinu rada, ponovite sve gore opisane korake.

**4. Za isključivanje miša.** Molimo vas da prekidač prebacite u položaj "OFF".

**5. Promjena rezolucije miša.** Za promjenu rezolucije miša pritisnite tipku MODE na dnu tijela miša. Kratko pritisnite tipku za promjenu DPI miša.

**6. Zadana postavka.** Za vraćanje zadanih postavki pritisnite i držite srednju tipku (kotaoč za pomikanje) i tipku MODE na dnu miša 5 sekundi.

**7. Stopa glasanja** Možete postaviti brzinu ispitivanja (125, 250, 500, 1000 Hz) kako biste odabrali optimalnu brzinu odziva miša na pokretne korisnika pomoću softvera ili kombinacije tipki "kotaoč za pomikanje + desna tipka miša" (pritisnite i držite 5 sekundi). Funkcija je dostupna samo za žično povezivanje.

**8. Punjenje.** Za punjenje ugrađene baterije, spojite mis na računalo ili prijenosno računalo pomoću USB-Type-C kabela. Tijekom punjenja, DPI indikator svijetli crveno i gasi se kada je potpuno napunjen.

### HUN

**1. Vezetékes módú kácsolat.** Csatlakoztassa a kábelt az egérhez a C típusú csatlakozóval, a PC-höz vagy notebookhoz pedig az USB-csatlakozóval.

Az egér vezetékes módban automatikusan csatlakozik az egérhez. FONTOS: az egér alján található kapcsoló állásától (2.4G/KI/BT) függetlenül, a kábellet történő csatlakoztatás esetén ez a mód prioritás élvez.

**2. Bluetooth módú kácsolat.** Vezeték nélküli Bluetooth-kapcsolathoz csatlakozás a egér alján található kapcsolót „BT” állásba kácsolja be a Bluetooth módot azon az esemény amelynél csatlakoztatni szeretné az egert. Ezután válassza ki az egér névét a „Commander”-ra a csatlakoztatható eszközök listájából; az egér automatikusan csatlakozik. Szükség esetén nyomd meg hosszan a MODE gombot a kötelező párosításhoz.

Sikeres párosítás után a jelzőfény néhány másodpercig pirosan világít, majd kialszik. A számítógéphez vagy laptophoz Bluetooth módban való újracsatlakozáshoz ismétélje meg a fent leírt lépéseket. A Bluetooth csatoma verziója 5.2

Megjegyzés: A BT mód teljes mértékben kompatibilis és megfelelően működik Windows 7 vagy újabb rendszerekén.

**3. Vezeték nélküli 2,4 GHz-es kácsolat.** A 2,4 GHz-es rádiócsatorán keresztül vezetéki kácsolathoz kácsolja az egér alján található kapcsolót „2.4G” állásba.

Ezután csatlakoztatja a vezetékességét a számítógéphez; az egér automatikusan csatlakozik. Szükség esetén nyomd meg hosszan a MODE gombot a kötelező párosításhoz.

Sikeres párosítás után a jelzőfény néhány másodpercig pirosan világít, majd kialszik. A számítógéphez vagy laptophoz 2.4G módban való újracsatlakozáshoz ismétélje meg a fent leírt lépéseket.

**4. Az egér kácsolásához.** Kérjük, állítsa a kapcsolót „OFF” állásba.

**5. Az egér felbontásának módosítása** Az egér felbontásának megváltoztatásához nyomja meg az egér alján található MODE gombot. A gomb rövid megnyomásával módosíthatja az egér DPI-értékét.

**6. Alapértelmezett beállítás** Az alapértelmezett beállítások visszaállításához nyomja meg és tartsa lenyomva a középső gombot (a görgőt) és az egér alján található MODE gombot 5 másodpercig.

**7. Közélemény-kutatósi arány** A lekérdezési frekvencia (125, 250, 500, 1000 Hz) beállításával szofveresen vagy „Görgő + Jobb egérgomb” billentyűkombinációval (nyomja meg és tartsa lenyomva 5 másodpercig) kiválaszhatja az egér optimális válaszsebességét a felhasználói szokásokra.

A funkció csak vezetékes csatlakozás esetén érhető el. A töltés A beépített akkumulátor töltéséhez csatlakoztassa az egert a számítógéphez vagy laptopjához egy USB-C típusú kábellet. Töltés közben a DPI jelzőfény folyamatos piros fényvel kezd világítani, majd kialszik, amikor teljesen feltöltött.

### KAZ

**1. Сымды режимдегі қосылым.** Кабельді тіптірегі C типті қосқышы арқылы және компьютерге немесе ноутбукке USB қосқышы арқылы қосыңыз. Тіптір қаралыңызға сымды режимде автоматты түрде қосылады. ВАЖНО: indifferent de poziția comutatorului din partea inferioară a mouse-ului (2.4G/Off/BT), atunci când este conectat prin cablu, acest mod este considerat prioritar.

**2. Conexiune în modul Bluetooth.** Pentru conexiunea wireless prin Bluetooth, glesați comutatorul din partea inferioară a mouse-ului în poziția „BT”.

Activai modul Bluetooth pe dispozitivul la care doriți să conectați mouse-ul. Apoi, alegeți numele mouse-ului „Commander” din lista de dispozitive disponibile pentru conectare; mouse-ul se va conecta automat. Dacă este necesar, apăsați lung butonul MODE pentru a activa asocierea obligatorie.

După asocierea reușită, indicatorul se aprinde în roșu timp de câteva secunde, apoi se stinge. Pentru a vă reconecta la computer sau laptop în modul Bluetooth, repetați toți pașii descriși mai sus.

Canalul Bluetooth are versiunea 5.2

Retineți: Modul BT este complet compatibil și funcționează corect pe sistemele Windows 7 sau o versiune ulterioară.

**3. Conexiune wireless de 2,4 GHz.** Pentru a vă conecta wireless prin canalul radio de 2,4 GHz, rotiți comutatorul din partea inferioară a corpului mouse-ului în poziția „2.4 G”.

Apoi introduceți receptorul în computer; mouse-ul se va conecta automat. Dacă este necesar, apăsați lung butonul MODE pentru a activa asocierea obligatorie.

După asocierea reușită, indicatorul se aprinde în roșu timp de câteva secunde, apoi se stinge.

Pentru a vă reconecta la computer sau laptop în modul 2.4G, repetați toți pașii descriși mai sus.

**4. Pentru a opri mouse-ul.** Via rugăm să mutați comutatorul în poziția „OFF”.

**5. Modificarea rezoluției mouse-ului** Pentru a schimba rezoluția mouse-ului, apăsați butonul MODE din partea inferioară a corpului mouse-ului. Apăsați scurt butonul pentru a schimba DPI-ul mouse-ului.

**6. Setare implicată** Pentru a restaura setările implicite, apăsați și mențineți apăsat butonul din mijloc (rotita de derulare) și butonul MODE din partea inferioară a mouse-ului timp de 5 secunde.

**7. Rata de viteză** Puteți seta rata de interogare (125, 250, 500, 1000 Hz) pentru a selecta viteza optimă de răspuns a mouse-ului la mișcările utilizatorului utilizând software-ul sau combinația de taste „Rotita de derulare + Buton dreapta mouse” (apăsați și mențineți apăsat timp de 5 secunde).

Funcția este disponibilă numai pentru conexiunea prin cablu.

**8. Încărcare** Pentru a încarca bateria încorporată, conectați mouse-ul la computer sau laptop utilizând un cablu USB de tip C. În timpul încărcării, indicatorul DPI devine roșu continuu și se stinge când este complet încărcat.

### RO

**1. Conexiune cu fir.** Conectați cablul la mouse cu conector de tip C și la PC sau notebook cu conector USB. Mouse-ul se va conecta automat la dispozitivul dvs. în modul cu fir. IMPORTANT: indiferent de poziția comutatorului din partea inferioară a mouse-ului (2.4G/Off/BT), atunci când este conectat prin cablu, acest mod este considerat prioritar.

**2. Conexiune în modul Bluetooth.** Pentru conexiunea wireless prin Bluetooth, glesați comutatorul din partea inferioară a mouse-ului în poziția „BT”.

Activai modul Bluetooth pe dispozitivul la care doriți să conectați mouse-ul. Apoi, alegeți numele mouse-ului „Commander” din lista de dispozitive disponibile pentru conectare; mouse-ul se va conecta automat. Dacă este necesar, apăsați lung butonul MODE pentru a activa asocierea obligatorie.

După asocierea reușită, indicatorul se aprinde în roșu timp de câteva secunde, apoi se stinge.

Pentru a vă reconecta la computer sau laptop în modul Bluetooth, repetați toți pașii descriși mai sus.

Canalul Bluetooth are versiunea 5.2

Retineți: Modul BT este complet compatibil și funcționează corect pe sistemele Windows 7 sau o versiune ulterioară.

**3. Conexiune wireless de 2,4 GHz.** Pentru a vă conecta wireless prin canalul radio de 2,4 GHz, rotiți comutatorul din partea inferioară a corpului mouse-ului în poziția „2.4 G”.

Apoi introduceți receptorul în computer; mouse-ul se va conecta automat. Dacă este necesar, apăsați lung butonul MODE pentru a activa asocierea obligatorie.

După asocierea reușită, indicatorul se aprinde în roșu timp de câteva secunde, apoi se stinge.

Pentru a vă reconecta la computer sau laptop în modul 2.4G, repetați toți pașii descriși mai sus.

**4. Pentru a opri mouse-ul.** Via rugăm să mutați comutatorul în poziția „OFF”.

**5. Modificarea rezoluției mouse-ului** Pentru a schimba rezoluția mouse-ului, apăsați butonul MODE din partea inferioară a corpului mouse-ului. Apăsați scurt butonul pentru a schimba DPI-ul mouse-ului.

**6. Setare implicată** Pentru a restaura setările implicite, apăsați și mențineți apăsat butonul din mijloc (rotita de derulare) și butonul MODE din partea inferioară a mouse-ului timp de 5 secunde.

**7. Rata de viteză** Puteți seta rata de interogare (125, 250, 500, 1000 Hz) pentru a selecta viteza optimă de răspuns a mouse-ului la mișcările utilizatorului utilizând software-ul sau combinația de taste „Rotita de derulare + Buton dreapta mouse” (apăsați și mențineți apăsat timp de 5 secunde).

Funcția este disponibilă numai pentru conexiunea prin cablu.

**8. Încărcare** Pentru a încarca bateria încorporată, conectați mouse-ul la computer sau laptop utilizând un cablu USB de tip C. În timpul încărcării, indicatorul DPI devine roșu continuu și se stinge când este complet încărcat.

**1. Проводное подключение.** Подключите кабель к мыши (разъем Type C) и к ПК или ноутбуку (разъем USB). Мышь подключится к вашему устройству в проводном режиме автоматически.

ВАЖНО: независимо от того, в каком положении находится переключатель на дне мыши (2.4G/Off/BT), при подключении по кабелю такой режим считается приоритетным.

**2. Подключение по Bluetooth.** Для беспроводного подключения по Bluetooth, пожалуйста, переведите переключатель внизу в положение “BT” внизу корпуса мыши.

Включите режим Bluetooth на устройстве, к которому вы хотите подключить мышь. Затем выберите название мыши “Commander” в списке доступных устройств для подключения; мышь подключится автоматически. При необходимости используйте кнопку MODE для обязательного сопряжения.

После успешного сопряжения индикатор горит красным в течение нескольких секунд, а затем гаснет.

Чтобы повторно подключиться к компьютеру или ноутбуку по Bluetooth повторите все описанные выше действия.

Поддерживаемые версии Bluetooth: 5.2

Пожалуйста, обратите внимание: режим BT полностью совместим и корректно функционирует в системах Windows 7 или более поздних версий.

**3. Беспроводное подключение по радио каналу.** Для беспроводного подключения по радиоканалу 2.4ГГц, пожалуйста, переведите переключатель внизу корпуса мыши в положение “2.4G”.

Затем выберите приемник в компьютер, мышь подключится автоматически. При необходимости используйте длительное нажатие кнопки MODE для обязательного сопряжения.

После успешного сопряжения индикатор горит красным в течение нескольких секунд, а затем гаснет.

Чтобы повторно подключиться к компьютеру или ноутбуку по радио-каналу 2.4 ГГц, пожалуйста, повторите все описанные выше действия.

**4. Выключение мыши.** Для выключения мыши переведите переключатель в положение “OFF”.

**5. Изменение разрешения мыши** Чтобы изменить разрешение мыши, нажмите на кнопку MODE внизу корпуса. Делайте короткие нажатия на кнопку для изменения DPI мыши.

**6. Восстановление заводских настроек** Чтобы восстановить настройки по умолчанию, нажмите и удерживайте среднюю кнопку (колесо прокрутки) и кнопку MODE в нижней части мыши в течение 5 секунд.

**7. Частота опроса** Настройте частоту опроса (125, 250, 500, 1000 Гц) для выбора оптимальной скорости отклика мыши на движения пользователя можно с помощью программного обеспечения или с помощью комбинации клавиш “Колесо прокрутки + Правая кнопка мыши” (нажать и удерживать в течение 5 секунд)

Функция доступна только при проводном подключении.

**8. Зарядка мыши** Чтобы зарядить встроенный аккумулятор, подключите мышь к компьютеру или ноутбуку с помощью кабеля USB-Type C. Во время зарядки светодиодный индикатор загорится красным и погаснет после полной зарядки.

### SLV

**1. Žična povezava.** Kabel priključite na miško s priključkom tipa C in na računalič ali prenosnik s priključkom USB. Miška se bo samodejno povezala z vašo napravo v žičnem načinu. POMEMBNO: ne glede na položaj stikala na spodnji strani miške (2.4 G/IZKLOP/BT), je ta način pri povezavi prek kablo prednostni.

**2. Povezava v načinu Bluetooth.** Za brezžično povezavo prek Bluetootha pomaknite stikalo na spodnji strani miške v položaj “BT”. Vključite namiko na napravi, s katero želite povezati miško. Nato na seznamu razpoložljivih naprav za povezavo izberite ime miške »Commander«; miška se bo samodejno povezala. Po potrebi dolgo pritisnete gumb MODE za obvezno seznanjanje.

Po uspešnem seznanjanju indikator za nekaj sekund zasveti rdeče in nato ugasne.

Če želite ponovno vzpostaviti povezavo z računalnikom ali prenosnikom v načinu Bluetooth, ponovite vse zgoraj opisane korake.

Bluetooth kanal ima različico 5.2

Opomba: Način BT je popolnoma združljiv in deluje pravilno v sistemih Windows 7 ali novjših.

**3. Brezžična povezava 2,4 GHz.** Za brezžično povezavo prek radijskega kanala 2.4 GHz obnite stikalo na dnu ohišja miške v položaj “2.4 G”.

Nato vstavite sprejemnik v računalnik; miška se bo samodejno povezala. Po potrebi dolgo pritisnete gumb MODE za obvezno seznanjanje.

Po uspešnem seznanjanju indikator za nekaj sekund zasveti rdeče in nato ugasne.

Za ponovno povezavo z računalnikom ali prenosnikom v načinu 2.4 G ponovite vse zgoraj opisane korake.

**4. Za izklop miške.** Prosimo, premaknite stikalo v položaj “OFF”.

**5. Spreminjanje ločljivosti miške** Za spremembo ločljivosti miške pritisnite gumb MODE na spodnjem delu ohišja miške. S kratkim pritiskom na gumb spremeni DPI miške.

**6. Privzeta nastavitve** Za obnovitev privzetih nastavitve pritisnite in držite srednji gumb (kolesce za pomikanje) in gumb MODE na dnu miške 5 sekund.

**7. Stopnja glasanja** Frekvenco anketiranja (125, 250, 500, 1000 Hz) lahko nastavite za izbiro optimalne hitrosti odziva miške na gibe uporabnika z uporabo programske opreme ali kombinacije tipk «kolesce za pomikanje + desni gumb miške» (pritisnite in držite 5 sekund). Funkcija je na voljo samo za žično povezavo.

**8. Polnjenje** Za polnjenje vgrajene baterije miško priključite na računalnik ali prenosnik s kablom USB tipa C. Med polnjenjem indikator DPI sveti rdeče in se izklopi, ko je baterija popolnoma napolnjena.

### SVK

**1. Pripojenie v káblvom režime.** Pripojte kábel k myši s konektorom typu C a k počítaču alebo notebooku s konektorom USB. Myš sa automaticky pripoí k vášmu zariadeniu v káblvom režime.

DŔŽIETE bez ovládu na poloú prepínača na spodnej strane myši (2.4 G/VYP/BT) sa tento režim pri pripojení káblom považuje za prioritný.

**2. Pripojenie v režime Bluetooth.** Pre bezdrôtové pripojenie cez Bluetooth prepnite prepínač na spodnej strane myši do polohy „BT”. Zapnite režim Bluetooth na zariadení, ku ktorému chcete pripojiť myš. Potom v zozname dostupných zariadení na pripojenie vyberte názov myši „Commander”; myš sa pripoí automaticky. V prípade potreby dlúo stlačte tlačidlo MODE pre povinné párovanie.

Po úspešnom spárovaní sa indikator na niekoľko sekúnd rozsvieti na červenou a potom zhasne.

Ak sa chcete znova pripojiť k počítaču alebo notebooku v režime Bluetooth, zopakujte všetky vyššie uvedené kroky.

Bluetooth kanál má verziu 5.2

Upozornenie: Režim BT je plne kompatibilný a funguje správne v systémoch Windows 7 alebo novších.

**3. Bezdrôtové 2,4 GHz pripojenie.** Pre bezdrôtové pripojenie cez rádiový kanál 2,4 GHz prepnite prepínač v spodnej časti tela myši do polohy „2.4 G”.

Potom vložte prijímač do počítača; myš sa automaticky pripoí. V prípade potreby dlhým stlačením tlačidla MODE vykonáte povinné párovanie.

Po úspešnom spárovaní sa indikator na niekoľko sekúnd rozsvieti na červenou a potom zhasne.

Ak sa chcete znova pripojiť k počítaču alebo notebooku v režime 2.4 G, zopakujte všetky vyššie uvedené

#### 1. Trädbunden anslutning.

Anslut kabeln till musen med typ C-kontakt och till PC eller bärbar dator med USB-kontakt. Musen ansluts automatiskt till din enhet i trädbundet läge.

VKTIGT: oavsett om knappen på musens undersida är i läge (2.4G/AV/BT), prioriteras detta läge när den är ansluten via kabel.

**Bluetooth-lägesanslutning.** För trådlös anslutning via Bluetooth, skjut reglaget på musens undersida till "BT"-läget.

Aktivera Bluetooth-läget på den enhet du vill ansluta musen till. Väj sedan musens namn "Commander" i listan över tillgängliga enheter för anslutning; musen ansluter automatiskt. Om det behövs, håll ner MODE-knappen för att aktivera parkoppling. Efter lyckad parkoppling lyser indikator rött i några sekunder och slöcknar sedan.

För att återansluta till din dator eller bärbara dator i Bluetooth-läge, upprepa alla steg som beskrivs ovan.

Bluetooth-kanalen har version 5.2

Observera: BT-läget är helt kompatibelt och fungerar korrekt på Windows 7 eller senare system.

**3. Trådlös 2,4 GHz-anslutning.** För att ansluta trådlöst via 2.4 GHz-radiokanalen, vrid omkopplaren längst ner på musen till läget "2.4G".

Sätt sedan in mottagaren i din dator; musen ansluter automatiskt. Om det behövs, håll ner MODE-knappen för att obligatoriskt parkoppla.

Efter lyckad parkoppling lyser indikator rött i några sekunder och slöcknar sedan.

För att återansluta till din dator eller bärbara dator i 2.4G-läge, upprepa alla steg som beskrivs ovan.

**4. För att stänga av musen.** Villigen flytta strömbytnen till läget "OFF".

**5. Ändra musens upplösning** För att ändra musens upplösning, tryck på MODE-knappen längst ner på musen. Tryck kort på knappen för att ändra musens DPI.

**6. Standardinställning** För att återställa standardinställningarna, tryck och håll nere mittknappen (rullningshjulet) och MODE-knappen längst ner på musen i 5 sekunder.

**7. Valfrekvens** Du kan ställa in pollingfrekvensen (125, 250, 500, 1000 Hz) för att välja optimal musresponsstahgighet för användartörelser med hjälp av programvara eller tangentkombinationen "Scrolljuhl" + "Höger musknapp" (tryck och håll in i 5 sekunder). Funktionen är endast tillgänglig för trädbunden anslutning.

**8. Laddning** För att ladda det inbyggda batteriet, anslut musen till din dator eller bärbara dator med en USB-type-C-kabel. Under laddning lyser DPI-indikator med fast rött sken och släcks när den är fulladdad.

#### UKR

#### 1. Дропové підключення.

Підключіть кабель до миші за допомогою роз'єму Type-C та до ПК або ноутбука за допомогою роз'єму USB.

Миша автоматично підключиться до вашого пристрою в дровотовому режимі.

ВАЖЛИВО: незалежно від положення перемикача на нижній частині миші (2.4G/ВІМГ/ВТ), під час підключення через кабель цей режим вважається пріоритетним.

**2. Підключення в режимі Bluetooth.** Для бездротового з'єднання через Bluetooth, будь ласка, переопанте перемикач на нижній частині миші в положення «BT».

Увімкніть режим Bluetooth на пристрої, до якого потрібно підключити мишу. Потім виберіть назву миші «Commander» у списку доступних пристроїв для підключення; миша підключиться автоматично. За потреби довго натисніть кнопку MODE для обов'язкового сполучення.

Після успішного сполучення індикатор засвітиться червоним на кілька секунд, а потім загасне.

Щоб знову підключитися до комп'ютера або ноутбука в режимі Bluetooth, повторіть усі описані вище кроки.

Bluetooth-канал має версію 5.2

Зверніть увагу: режим BT повністю сумісний і працює належним чином у системах Windows 7 або новіших версій.

**3. Бездротове з'єднання 2,4 ГГц.** Щоб підключитися бездротовим способом через радіоканал 2,4 ГГц, переведіть перемикач у нижній частині корпусу миші в положення «2.4 ГГц».

Потім вставте приймач у комп'ютер; миша підключиться автоматично. За потреби довго натисніть кнопку MODE для обов'язкового сполучення.

Після успішного сполучення індикатор засвітиться червоним на кілька секунд, а потім загасне.

Щоб знову підключитися до комп'ютера або ноутбука в режимі 2.4G, повторіть усі описані вище кроки.

**4. Вимкнути мишу.** Будь ласка, переведіть перемикач у положення "OFF".

**5. Зміна роздільної здатності миші** Щоб змінити роздільну здатність миші, натисніть кнопку MODE внизу корпусу миші.

Коротко натисніть кнопку, щоб змінити роздільну здатність миші.

**6. Налаштування за замовчуванням** Щоб відновити налаштування за замовчуванням, натисніть і утримуйте середню кнопку (колесо прокручування) та кнопку MODE внизу миші протягом 5 секунд.

**7. Коefіцієнт опитування** Ви можете встановити частоту опитування (125, 250, 500, 1000 Гц), щоб вибрати оптимальну швидкість реакції миші на рухи користувача, за допомогою програмного забезпечення або комбінації клавіш «Колесо прокручування + права кнопка миші» (натиснути та утримувати протягом 8 секунд).

Функція доступна лише для дровотово типу підключення.

**8. Зарядка** Щоб зарядити вбудований акумулятор, підключіть мишу до комп'ютера або ноутбука за допомогою кабелю USB-Type-C. Під час заряджання індикатор DPI світиться червоним кольором і вимикається після повного заряджання.

#### UZB

**1. Simli rejimdagi ulanish.** Kabelni sichqonchaga C tipidagi ulagich bilan va kompyuter yoki noutbukni USB ulagichi bilan ulang. Sichqoncha qurilmangizga simli rejimda avtomatik ravishda ulanadi. MUHIM: sichqonchaniy pastki qismidagi tugmachaning holatidan qat'ii nazar (2.4G/OFF/BT), kabel orqali ulanganda, ushbu rejim ustuvor hisoblanadi.

**2. Bluetooth rejimida ulanish.** Bluetooth orqali simsiz ulanish uchun sichqonchaniy pastki qismidagi tugmani "BT" holatiga suring. Sichqonchani ulanmoqchi boʻlgan qurilmada Bluetooth rejimini yoqing. Keyin ulanish uchun mavjud qurilmalar ro'yxatidan sichqoncha nomini "Buyruqchi" ni tanlang; sichqoncha avtomatik ravishda ulanadi. Agar kerak bo'lsa, majburiy ulanish uchun MODE tugmasini uzoq bosing.

Muvafaqiyatli juftlashtirilgandan so'ng, indikator bir necha soniya davomida qizil yonadi va keyin o'chadi.

Bluetooth rejimida kompyuteringizga yoki noutbukingizga qayta ulanish uchun yuqorida tavsiflangan barcha amallarni takrorlang. Bluetooth kanali 5.2 versiyasiga ega

Ilmos, diqqat qiling: BT rejimi to'liq mos keladi va Windows 7 yoki undan yuqori tizimlarda to'g'ri ishlaydi.

**3. Simsiz 2.4Ghz ulanish.** 2.4 GGS radiokanal orqali simsiz ulanish uchun sichqoncha korpusining pastki qismidagi tugmani "2.4G" holatiga o'tkazing.

Keyin qabul qilgichni kompyuteringizga joylashtiring; sichqoncha avtomatik ravishda ulanadi. Agar kerak bo'lsa, majburiy ulanish uchun MODE tugmasini uzoq bosing.

Muvafaqiyatli juftlashtirilgandan so'ng, indikator bir necha soniya davomida qizil yonadi va keyin o'chadi. Kompyuteringizga yoki noutbukingizga 2.4G rejimida qayta ulanish uchun yuqorida tavsiflangan barcha amallarni takrorlang.

**4. Sichqonchani o'chirish uchun.** Ilmos, tugmani "OFF" holatiga o'tkazing.

**5. Sichqoncha o'lchamlarini o'zgartirish** Sichqoncha o'lchamlarini o'zgartirish uchun sichqoncha korpusining pastki qismidagi MODE tugmasini bosing. Sichqonchaniy DPI ajmatini o'zgartirish uchun tugmani qişqsa bosing.

**6. Standart sozlama** Standart sozlamalarni tiklash uchun sichqonchaniy pastki qismidagi o'rti tugmani (aylantirish g'ildiragi) va MODE tugmasini 5 soniya bosib turing.

**7. Ovoz berish darajasi** Dasturiy ta'minot yoki "Scroll Wheel" + Sichqonchaniy o'ng tugmasi" tugmalar birinkmasi yordamida foydalanuvchi harakatlarga optimal sichqoncha javob tezligini tanlash uchun so'rov tezligini (125, 250, 500, 1000 Hz) o'rnatishning mumkin (5 soniya bosib ushlab turing).

Funksiya faqat simli ulanish uchun mavjud.

**8. Zaryadlash O'natilgan** batareyani zaryadlash uchun sichqonchani USB-Type-C kabeli yordamida kompyuteringizga yoki noutbukingizga ulang. Zaryadlash paytida DPI indikator qizil rangga aylanadi va to'liq zaryadlanganda o'chadi.

## ARM ԿԱՆԱՅԻՆ ԱՆՆԱՐ ՄԿՆԻԿ զՈՐՈՏԱՐԿԱՆ ՁԵՆՆԱՐԿ

**Համապատասխանության հպայակագիր.**
Ասրոյի (սարքերի) շահագործման վրա կարող են ազդել ուժեղ ստատիկ, էլեկտրական կամ բարձր համախալակարության դաշտերը (աաղիղկայաններ, քջջային հեռախոսներ, միկրովիթային վառարաններ, էլեկտրաստատիկ արտանետումներ) / չթթ ստեղի է ունենում, փորձեք մեծացնել միջերեսը պատճառաղ սարքերը:

**Մարտողողների, էլեկտրական և էլեկտրոնային սարքավորումների վերացում**

Ապրանքը, որու մարտողղների կամ վաթթերի վրա կշխալ այս կշխալ ցույց է տաիս, որ ապրանքը հնարավոր չէ ստեղծել կենցաղային բաղիխների հետ միասին: Այն պետք է սաաքվի հասանալագաախան մարտողղների, էլեկտրական և էլեկտրոնային սարքավորումների հալարվան և վերանշխալան ընկերոջաթև:

**■** **Մալինի անկուսակ և արդուանկուս գոտագործման պայանները Օգտագործման Լախազըրշալան միջոցը.**

1. Ապրանքը օգտագործել միայն իր կատարային կատասկների համար:
2. Մի պայանտաաժեք: Այս ապրանքը չի պարունակում մասեր, որոնք ունեն ինքնաալ վերանորրդան իրավուրք: Մախանալեծ իրի պախաանան և փոխարինան հարցի վերաբերելս ղիսե ղիլեր կամ "Խաչտապան իրազրրվան սաաարական կենտրոն": Ապրանքը ստանալիս հաաղվեթ, որ այլ անխախան է և արտադրակցի կերտում աաաաա շարվելոլ աաարակներ չկաև:

3. Հնուու պախի 3 ստերնակից ցածր երիխաներից: Կարող է պարունակել փոքր մասեր:

4. Հնուու պախի խոնավուրոյուից: Երեթե ապրանքը ըսթթայսկել հերուկների սեթ:

5. Հնուու մնացեթ թթթուաններից և մեխանիկական սերնետների, որոնք կարող են արտադրակցի մեխանիկական վնաս առաաաաժեք: Մեխանիկական վնասների դթագրում երաղջիխներ չեն տրախորրղում:

6. Մի օգտագործելե տետարական վնասների առկայության դթագրում: Մի օգտագործել, եթե ապրանքը ակնիաարոտեթ թթիռ է:

7. Մի օգտագործելե արտադրակցը աաաաարկվող ջերմաստիանից ցածր և բարձր ջերմաստիաններում (ունե օրոտորղության մեծաարվել), խոնախության գորղջխալան պայաններում, ինչպաե նաև, ջխանալան միջալակում:

8. Մի որդեթ բերուալ:

9. Մի օգտագործելե ապրանքը արդուուաթերախական, թծչլակական կամ արտադրական կատասկներով:

10. Մի դթագրում, եթե ապրանքի փոխարոուան իրավանալվել է գողալան ջերմաստիծանում, աաաա գործելոլց աաաա ապրանքը պետք է պախի տաթ տերտում:

(+ 16-25 ° C կամ 60-77 ° F) 3 ժաանկա ընթացքում:

11. Մեթաաաթ սաղքն աննե անալում, եթե չի կախաաեախվում օգտագործել պև երկար ժաանակով:

12. Մի օգտագործելե սաղքը սերեխան վարեիս, եթե այն ջերկված է ուաղուրոթյուց, և այլ դթագրում, երթ որեմքը ձեզ պարտալրեթնում և անթաաեթ սաղքը:

#### Ապրանքի տեխնիկական ընդլայնագրերը և աաաննաաաաաղաթյուանները կարելի է գրևել փաթեթավորման վրա և www.defender-global.com կայքում:

ՆԵՐՆՈՒՆԻ: 000 «ՎԴ Կոմպանիա Դեֆենդեր»
ԱԾրք: 127030 ր. Մոսկա, աս.եր.գ. մունիցալանալ օքրդ Դաթրսկոյ, սլ. Տուլցևսկայ, ժ. 27, ստրոենը 2, ատաճ 3, ուաեաաեն III, կոմնատ 3, օֆիս 63.
Արդադողը: SHENZHEN STARWAVE INDUSTRIAL TECHNOLOGY CO., LTD. Address: Building B2, Zhimei Town Cross-border E-commerce Industrial Park, No. 4 Huaide South Road, Fuyong Street, Bao'an District, Shenzhen, China.
Անաաիաանախալ պախևան ժաանկետ: Տաաաաղաթան ժաանկետը 6 ամիս, երաղջիիպային ժաանկետ - 6 ամիս. Արտադողաթան ժաանկետը տեթ փաթեթի վրա. Արտադողը պախալաանում և տղև ննաաաղաթում կշխալ վաթթերի պարունակաթյուանը և ընդթագրեթը փոխելու իրավուրքը:
Գործողության պլեթից և մանրաաանան ննաաաղաթ հասանելի է www.defender-global.com կայքում. Արտադրված է Չինաստանում.

#### ԵՐԱՆՔԱՅԻՆ ԼՈՐՈՒՄԻ ՉԻ ՎԻՏԱՐՆԻՍՈՒ ԶԵՏԻՆԱԿԱԿ ԴՈՒՅՄԱՆԵՐՈՒ:

1. Երաղջիիպային ժաանկետը աաղարտ (ժաանկետը սաաիաանվում է՝ սաաարողղև ապրանքը վաճաաեղու անաաաղղեթ:

2. Երաղջիիպային կտրուտի սեաալ լրացում:

3. Սիպալ վիթաթում էլեկտրաժաալակել:

4. Երաղջիիպային կատասարանիլեթների, կրրարուս անաազըված միացաթյուանների անթողալանաթյաան խախտումներ, սաարակցի արտաքիտ ե, Արեղիս մաանկետը բաթեղա հերթերի առկայաթյուև:

5. Եթե կենցաղային պայաններում աղաաաեղու հաանդր Լախաաաաալան սարքավորումը օգտագործվել է մանաաղաթական կատասկներով:

6. Վնասանքները, որ աաաաաալե լեն իրի սեթ օտար աաաղաթների, կրթերի, հերուկների, միջաանների կերթախանաաալ:

7. Անոտող էլեկտրաժաալակցի կորակալ աղաաաաալակցի խախտումներ - 220 V ± 10% (բաթի արևան կարևաաղաթելները):

8. Եթե ապրանքը բաթեղել է վերանորրգվել է ընկերության վաճաաողի կողմից չիխազրված անծի կողմից:

9. Սիպալ օգտագործելու կամ անխալոթ վարելու, հեռանալով:

10. Իրի վնասանքները բնական աղետների հետաաաղաթ:

11. Մեխանիկական վնասանքների հերթերի առկայաթյուն (անկրում, հարված):

12.Անաղաաաաաաաաղաթյուն, այլ արտադողողների միացելոլ սաաթերից:

## AZE OYUN SIMSIZ SIÇANI TƏLİMAT

#### Уьгюнлук байаннамəsi

Qurğunu (qurğulanı) çalışmasına statik, elektrik və ya yüksək tezlikli səhələr (radioavadanlıq, mobil telefonlar, mikrodalğalı sobalar, elektrostatik boşalmalar) təsir göstərə bilər.

**Batareyaların, elektrik və elektron avadanlığın utilziyasıya**

**Malın, malın batareyalarının və ya qabın üzərində olan bu nişan, malın məişət tullantıları ilə utilziyasıyanın qeyri-mümkünlüyünə göstərir.** Mal, batareya, elektrik və elektron avadanlığının toplanması və utilziyasıya ilə məşğul olan şirkətin məntəqəsinə gətirilməlidir.

**Malın təhlükəsiz və səmərəli istifadəsə üzrə qaydalar və şərtlər**

#### Ehtiyat tədbirləri:

1. Məhdət yalnız təyinatına görə istifadə etmək.

2. Malı sökməmək. Bu məmuletatın tərkibində təmir edilə bilən hissələr yoxdur. Nasaz avadanlığın xidməti və ya təmiri üzrə məsələlərə görə satıcı-şirkətə və ya Defender sahəhiyyəti servis mərkəzinə müraciət etməlisiniz. Malı qəbul etdikdə onun bütövlüyünə, daxilində sərbəst hərəkət edən əşyalatın olmamasına amin olun.

3. 3 yaşa qədər uşaqlar üçün nəzərdə tutulmayıb. Tərkibində xırd hissələr ola bilər.

4. Məmuletat, onun daxilii hissəsini rütubətdən qorumaq, Məmuletat maye içinə salınmamaq.

5. Məmuletat, zərər vürə bilən vibrasiya və mexaniki yükdlərə məruz qoymamaq. Malın üzərində mexaniki zədələrin olması halında ona heç bir zəmanət veriləmir.

6. Malın üzərində gözü qarpan zədələrin olması halında məhdət istifadə etməmək.

Bilərəkdən nasaz qurğudan istifadə etməmək.

7. Tovsiya edilən temperaturalardan kanar temperaturi ətrafında (istifadəçi təlimatına bax), rütubətən kondensasiyası şəraitində və habelə təacüzikə mühitələrdə istifadə etməmək.

8. Ağza götürməmək.

9. Məmuletatın sanəyə, tibbi və istehsalat məqsədi ilə istifadə etməmək.

10. Əgər malın naçılı mənfii temperatur şəraitində aparılıbsa, istismara başlanmadan əvvəl mal isti qapaqla bir yerdə (+16-25 °C) 3 saat ərzində qəzmaldır.

11. Uzun müddətdə istifadə etmədiyiniz halda qurğunu hər dəfə bəşəkədən ayırmaq lazımdır.

Fikrinizi yaymırdırsa, qurğudan naçıfyyət vəsitasinin idarə edilməsi zamanı istifadə etməmək.

12. Çihaz diqqəti yaymırdırsa, habelə qanunla çihazın lağv ediləliyi hallarda bir vəsita idarə edərək çihazı istifadə etməyiniz.

Məhsulun texniki xüsusiyyətlərini və xüsusiyyətlərini qablaşdırmada və www.defender-global.com saytında tapa bilərsiniz.

İstəhsalçı: SHENZHEN STARWAVE INDUSTRIAL TECHNOLOGY CO., LTD. Address: Building B2, Zhimei Town Cross-border E-commerce Industrial Park, No. 4 Huaide South Road, Fuyong Street, Bao'an District, Shenzhen, China.
Limsitiz raf ömrü. Xidmət müddəti 6 ay. Zəmanət müddəti - 6 ay. İstəhsalçı tarixini qabın üzərində bax.
İstəhsalçı bu təlimatda göstərilən paketin tərkibini və xüsusiyyətlərini dəyişdirmək hüququnu özində saxlayır. Ən son və astraı əmalıyaqlı təlimatı www.defender-global.com saytında mövcuddur. Çində edilmişdir.

İstəhsalçı: SHENZHEN STARWAVE INDUSTRIAL TECHNOLOGY CO., LTD. Address: Building B2, Zhimei Town Cross-border E-commerce Industrial Park, No. 4 Huaide South Road, Fuyong Street, Bao'an District, Shenzhen, China.

Limsitiz raf ömrü. Xidmət müddəti 6 ay. Zəmanət müddəti - 6 ay. İstəhsalçı tarixini qabın üzərində bax.

İstəhsalçı bu təlimatda göstərilən paketin tərkibini və xüsusiyyətlərini dəyişdirmək hüququnu özində saxlayır. Ən son və astraı əmalıyaqlı təlimatı www.defender-global.com saytında mövcuddur. Çində edilmişdir.

#### AŞAĞIDAKI HALLARDA ZƏMANƏTLİ TƏMİR APARILMIR:

1. Zəmanət müddətinin bitməsi (müddət, məalm istehlakıya satılması günündən təyin edilir).

2. Zəmanət talonunun yanlış dödlərulməsi.

3. Elektrik şəkəksinə səhv qoşulması.

4. Zəmanət plombların, gövdəsinin bərkidici birləşmələrinin pozulması, malın daxil və xarici səthlərində ağıla izlərinin olması.

5. Əgər istsmarı məişət şəraitində nəzərdə tutulmuş aparat, peşakar məqsədi ilə istifadə edilmişdir.

6. Malın daxilinə qıraç əşyalərin, maddələrin, mayələrin, həşəratların düşməsi ilə bağlı zədələr.

7. Qidalandırdıca elektrik şəkəksininin normal işində pozuntular — 220 V ± 10% (gargirlik stabilizatorlarından başqa)

8. Əgər mal, satıcı şirkətin sahəhiyyəti vəmədiyi şavıs tərəfindən aqılıb və təmir edilib.

9. Yanlış istismar və ya səliqəsiz davranış.

10. Məmuletatın təbii fəlakət nəticəsində zədələnməsi.

11. Mexaniki zədə izlərinin olması (yərə düşməsi, zərbə).

12. Digər istəhsalçılann qoşulması qurğulanıın işləməməsi.

## BEL ГУЛЬНЯВАЯ БЕСПРАВАДНАЯ МЫШ ІНСТРУКЦЫЯ

#### Дэklarация адпаведнасці

На функцыянаванне прылады (прылад) могуць паўплываць статычныя, электрычныя або высокачастотныя палі (радыёапаратура, мабільныя тэлефоны, мікрахвалевыя печы, электростатычныя разрады). У выкладу ўзнікнення павлічча адлегласці ад прылады, якая выклікае перашкоды.


**Утылізацыя батарэек, электрычнага і электроннага абсталявання**
Гэты знак на тавары, батарэйках да тавару або на ўпакоўцы азначае, што тавар не можа быць утылізаваны разам з бытавымі ад'ектамі. Ён павінен быць дастаўлены ў кампанію па зборы і утылізацыі батарэек, электрычнага і электроннага абсталявання.

**Правы і ўмовы бяспечнага і эфектыўнага выкарыстання тавару**

**Меры**

## CNR **BEŽIČNI MIŠ ZA IGRICE** **UPUTSTVO**

**Deklaracija slaganja.** Na funkcioniranje uređaja mogu da utiču statička, električna ili visokofrekventna polja (radio-aparatura, mobilni telefoni, elektrostatička pražnjenja). Ako postaju smetnje, povećite distanciju od uređaja, koji izaziva smetnje.

 **Utilizacija baterije, električne i elektronske opreme.** Ovaj znak na robi, baterijama prema robi označava da roba ne može biti uložena zajedno sa svakodnevnima otpacima. Ovu robu neophodno dostaviti u kompaniju za skupljanje i uložiti u električne i elektronske opreme.

 **Pravila i uslove bezbednog i efikasnog korišćenja robe. Mere predostrožnosti**

- Koristite robu samo u pravu svrhu.
- Ne demontirajte. Ova izrađevina ne sadrži delova, koji podležu samostalnom remontu. Za posluživanje i zamenu pokvarene izrađevine obraćajte se u trgovачku kuću ili u autorizovani servisni centar Defender. Primajući robu, uverite se u njenoj celovitosti a takođe u odsutstvu unutra stvari, koji se slobodno premeštaju.
- Ne namenjen za decu do 3 godine. Može da sadrži sitna dela.
- Ne dopuštajte da vlaga pada na izrađevinu ili unutra. Ne opuštajte izrađevinu u tečnost.
- Ne podvrgavajte izrađevinu vibraciji ili mehaničkom teretu, koji mogu pokvariti robu. Ako roba ima mehaničko oštećenje, garancije se ne izdaju.
- Ne koristite izrađevinu, ako ona ima vidljivo oštećenje. Ne koristite nesumporno pokvarenu izrađevinu.
- Ne koristite izrađevinu, ako temperatura je viša ili niža od toga, što je preporučeno u uputstvu za korisnika. Ne koristite izrađevinu, ako postaja kondenzovana vlaga, a takođe u agresivnoj sredini.
- Ne uzimajte izrađevinu u usta.
- Ne koristite izrađevinu u industrijskom, medicinskom ili proizvodnom cilju.
- Ako izrađevina je bila transportirana pri određenoj temperaturi, pre početka eksploatacije neophodno da roba se zagreje u toploj prostoriji (+16-25 °C) 3 sata.
- Iskopčavajte uređaj svaki put, kada ne planirate ga koristiti dugo vremena.
- Ne koristite izrađevinu u toku vođenja prevozna sredstva, ako uređaj odvlači pažnju, a takođe kada isključivanje predviđeno zakonom.

Techničke specifikacije i značajke proizvoda možete pronaći na pakiranju i na web stranici [www.defender-global.com](http://www.defender-global.com)


UVOZNIK: Defender Technology OÜ, Betooni str 11, 11415, Tallinn, Estonia.  
Proizvođač: SHENZHEN STARWAVE INDUSTRIAL TECHNOLOGY CO., LTD. Address: Building B2, Zhimei Town Cross-border E-commerce Industrial Park, No. 4 Huaide South Road, Fuyong Street, Bao'an District, Shenzhen, China. Doba použitelnosti neomezená. Životnost — 2 roky. Datum výroby: viz obal  
Výrobce si vyhrazuje právo na změnu konfigurace a technických charakteristik uvedených v této příručce. Nejnovější a úplná verze příručky je k dispozici na [www.defender-global.com](http://www.defender-global.com)  
Výrobeno v Číně.

**Garancijska usluga ne vrši se u sledećim situacijama:**

- Istek jamstvenog razdoblja (jamstveno razdoblje podmiruje se od datuma prodaje krajnjem korisniku).
- Neispravno popunjavanje jamstvene kartice.
- Neispravan priključak na električnu mrežu.
- Kršenje sigurnosti jamstvenih brtví, pričvršćivanje spojeva kućišta; prisutnost elemenata otvora na vanjskim i unutarnjim dijelovima proizvoda.
- Ako je proizvod namijenjen za kućanstvo korišten u profesionalne svrhe.
- Šteta uslijed prodora stranih predmeta, tvari, tekućina ili insekata unutar proizvoda.
- Šteta uslijed kršenja normalnog rada opskrbne mreže - 220V +/- 10% (osim automatskih regulatora napona)
- Ako je proizvod otvorila i popravila neovlašćena osoba za to od strane trgovca.
- Neispravan rad ili neoprezno rukovanje.
- Šteta na proizvodu zbog prirodnih katastrofa.
- Prisutnost elemenata koji ukazuju na mehanička oštećenja (pad, udarac).
- Invalidnost povezanih uređaja drugih proizvođača.

## CZ **HERNÍ BEZDRÁTOVÁ MÝŠ** **NÁVOD NA POUŽITÍ**

**Prohlášení o shodě.** Statické, elektrické nebo vysokofrekvenční pole (rádiová zařízení, mobilní telefony, mikrovlnná trouba, elektrostatické výboje) mohou ovlivnit fungování tohoto zařízení. V případě rušení zvýšte vzdálenost od zařízení způsobujícího rušení.

 **Ochrana životního prostředí.** Evropská směrnice 2002/96/EG a 2006/66/EU ustanovuje následující: Elektrická a elektronická zařízení stejně jako baterie nepatří do domovního odpadu. Spotřebitel se zavazuje odevzdat všechna zařízení a baterie po uplynutí jejich životnosti do příslušných sběrů. Podrobnosti stanoví zákon příslušné země. Symbol na produktu, návod k obsluze nebo balení na toto poukazuje. Recyklaci a jinými způsoby zúžitkování přispíváte k ochraně životního prostředí.

**Podmínky pro bezpečné a účinné použití výrobku**

**Bezpečnostní opatření:**

- Používejte výrobek pouze k stanovenému účelu použití.
- Nerozebírejte. Tento výrobek neobsahuje žádné součásti, které byste mohli opravovat. Po údržbu a výměnu vadného výrobku obraťte se na společnost prodejce nebo na autorizované servisní středisko Defender. Když produkt přebíráte, zkontrolujte, zda je celistvý a zda uvnitř nejsou volně se pohybující objekty. 3. Není vhodné pro děti do 3 let. Tento výrobek může obsahovat malé součásti.
- Ne dopouštějte zášahu vláhy na výrobek a dovnitř. Neponořujte výrobek do kapalín.
- Ne vystavujte výrobek vibracím a mechanickému zatížení, který by mohl způsobit mechanické poškození výrobku. V případě mechanického poškození na výrobek se nevztahuje žádná záruka.
- V případě viditelných poškození tento výrobek nepoužívejte. Nepoužívejte zjevně vadný výrobek.
- Nepoužívejte při teplotách nad nebo pod doporučenou teplotou (viz Návod k použití), při vzniku kondenzované vlhkosti a v agresivním prostředí. 8. Neberte ústy.
- Nepoužívejte výrobek pro průmyslové, lékařské a výrobní účely.
- Pokud se přeprava zboží provádí při nízkých teplotách, před použitím nechte zboží ohřát v teplé místnosti (+ 16-25 °C) po dobu 3 hodin.
- Vypněte výrobek pokaždé, když neplánujete jej použít po delší dobu.
- Nepoužívejte výrobek při řízení vozidla, pokud výrobek je rušivý, a v případech, když vypnutá zařízení je stanoveno zákonem.

Technické specifikace a vlastnosti produktu naleznete na obalu a na webových stránkách [www.defender-global.com](http://www.defender-global.com)


Dovozce: Defender Technology OÜ, Betooni str 11, 11415, Tallinn, Estonia.  
Výrobce: SHENZHEN STARWAVE INDUSTRIAL TECHNOLOGY CO., LTD. Address: Building B2, Zhimei Town Cross-border E-commerce Industrial Park, No. 4 Huaide South Road, Fuyong Street, Bao'an District, Shenzhen, China. Doba použitelnosti neomezená. Životnost — 2 roky. Datum výroby: viz obal  
Výrobce si vyhrazuje právo na změnu konfigurace a technických charakteristik uvedených v této příručce. Nejnovější a úplná verze příručky je k dispozici na [www.defender-global.com](http://www.defender-global.com)  
Výrobeno v Číně.

**Záruční servis se neprovádí v následujících situacích:**

- Uplynutí záruční doby (záruční doba se vypořádává ode dne prodaje konečnemu uživateli).
- Nesprávné vyplnění záručního listu.
- Nesprávné připojení k elektrické síti.
- Porušení bezpečnosti záručních těsnění, upevnění spojovacích sestav skříně; přítomnost prvků otevírání na vnějších a vnitřních částech výrobku.
- Pokud byl produkt určený pro použití v domácnosti používán pro profesionální účely.
- Poškození v důsledku vniknutí cizích předmětů, látek, kapalín nebo hmyzu dovnitř produktu.
- Poškození v důsledku porušení normální práce napájecí sítě - 220 V +/- 10% (kromě automatických regulátorů napětí)
- Pokud byl produkt otevřen a opraven neoprávněnou osobou prodejcem.
- Nesprávná obsluha nebo neopatrné zacházení.
- Poškození produktu v důsledku přírodních katastrof.
- Přítomnost prvků indikujících mechanické poškození (pád, náraz).
- Invalidita připojených zařízení jiných výrobců.

## DE **KABELLOSE GAMING-MAUS** **ANLEITUNG**

**Konformität.** Unter Einwirkung von starken statischen, elektrischen oder hochfrequenten Feldern (Funkanlagen, Mobiltelefone, Mikrowellen-Entladungen) kann es zu Funktionsbeeinträchtigungen des Gerätes (der Geräte) kommen. Versuchen Sie in diesem Fall, die Dstanz zu den störenden Geräten zu vergrößern.

 **Entsorgung.** Dieses Gerät nicht im unsortierten Hausmüll entsorgen. An einer ausgewiesenen Sammelstelle für Elektro- und Elektronik-Altgeräte entsorgen. Dadurch tragen Sie zum Schutz der Ressourcen und der Umwelt bei. Für weitere Information wenden Sie sich bitte an Ihren Händler oder die örtlichen Behörden.

**Regelung und Bedingungen für sichere und effektive Nutzung der Ware:**

**Vorsichtsmaßnahmen:**

- Die Ware nur bestimmungsgemäß nutzen.
- Nicht zerlegen. Dieses Erzeugnis enthält keine Bestandteile, die selbständig repariert werden können. Wegen der Wartung und Austausch des fehlerhaften Erzeugnisses wenden Sie sich an den Verkäufer oder das autorisierte Service-Zentrum von Defender. Bei Entgegennahme der Ware überzeugen Sie sich bitte, dass die Ware unversehrt ist und sich keine frei beweglichen Teile im Inneren vorhanden sind.
- Vor Kindern bis 3 Jahre fernhalten. Das Erzeugnis kann kleine Teile enthalten.
- Das Eindringen von Feuchte auf das Erzeugnis und in das Innere vermeiden. Das Erzeugnis nicht in die Flüssigkeit tauchen lassen.
- Das Erzeugnis nicht den Vibrationen bzw. mechanischen Belastungen aussetzen, die die mechanischen Schäden verursachen können. Bei mechanischen Schäden wird keine Garantie übernommen.
- Bei sichtbaren Schäden nicht nutzen. Das wissentlich nicht intakte Erzeugnis nicht nutzen.
- Nicht unter bzw. über den angegebenen Temperaturen (s. hierfür Gebrauchsanweisung), sowie bei Bildung von Kondensat und in aggressiven Medien nutzen.
- Nicht in den Mund nehmen.
- Die Waren nicht für gewerbliche, medizinische oder betriebliche Zwecke nutzen.
- Bei Transport der Ware unter den Minustemperaturen, die Ware vor Inbetriebnahme im warmen Raum (+16-25 °C) ca. 3 Stunden erwärmen lassen.
- Das Gerät jedes Mal abschalten, wenn sein dauernder Betrieb nicht geplant ist.
- Das Gerät nicht beim Fahren eines Fahrzeuges nutzen, soweit es die Aufmerksamkeit ablenkt sowie in den gesetzlich vorgesehenen Fällen.

Technische Daten und Eigenschaften des Produkts finden Sie auf der Verpackung und auf der Website [www.defender-global.com](http://www.defender-global.com)


Importeur: Defender Technology OÜ, Betooni str 11, 11415, Tallinn, Estonia.  
Hersteller: SHENZHEN STARWAVE INDUSTRIAL TECHNOLOGY CO., LTD. Address: Building B2, Zhimei Town Cross-border E-commerce Industrial Park, No. 4 Huaide South Road, Fuyong Street, Bao'an District, Shenzhen, China. Unbefristete Nutzungsdauer. Lebensdauer — 2 Jahre. Herstellungsdatum: siehe die Verpackung.  
Der Hersteller behält sich das Recht vor, die Änderungen an der Ausstattung und technischen Daten in dieser Anleitung vorzunehmen. Die aktuelle und vollständige Version der Anleitung finden Sie auf der Webseite [www.defender-global.com](http://www.defender-global.com) Hergestellt in China.

**Der Garantieservice wird in folgenden Situationen nicht ausgeführt:**

- Ablauf der Garantiezeit (Garantiezeit wird ab dem Verkaufsdatum an den Endverbraucher abgerechnet).
- Falsches Ausfüllen der Garantiekarte.
- Falscher Stecker in das Stromnetz.
- Verletzung der Sicherheit von Garantiedichtungen, Befestigung der Verbindungsbaugruppen des Gehäuses; Vorhandensein von Öffnungselementen an äußeren und inneren Teilen des Produkts.
- Wenn das für den Hausgebrauch bestimmte Produkt für berufliche Zwecke verwendet wurde.
- Schäden durch Eindringen von Fremdkörpern, Substanzen, Flüssigkeiten oder Insekten in das Produkt.
- Schäden aufgrund eines Verstoßes gegen die normale Arbeit des Versorgungsnetzes - 220 V +/- 10% (außer bei automatischen Spannungsreglern)
- Wenn das Produkt von einer vom Händler nicht autorisierten Person geöffnet und repariert wurde.
- Falscher Betrieb oder unachtsame Handhabung.
- Schäden am Produkt durch Naturkatastrophen.
- Vorhandensein von Elementen, die auf mechanische Schäden hinweisen (Sturz, Treffer).
- Behinderung angeschlossener Geräte anderer Hersteller.

## EN **WIRELESS MOUSE** **OPERATION MANUAL**

**Declaration of Conformity.** Operation of device (devices) may be affected by strong static, electrical or high-frequency fields (radio installations, mobile telephones, microwaves, electrostatic discharges)/ If occurs, Try increasing the distance from the devices causing the intereace.

 **Disposal of batteries, electrical and electronic equipment.** This sign on the product, its batteries or package indicates that the product cannot be disposed together with domestic waste. It should be delivered to an appropriate batteries, electrical and electronic equipment collecting and recycling company.

 **Terms and conditions of safe and efficient use of the product. Usage precautions:**

- Use the product for its intended purpose only.
- Do not disassemble. This product does not contain parts that are entitled to self-sufficient repair. On the question of maintenance and replacement of a failed item apply to a dealer or Defender authorized service center. While receiving the product make sure that it is unbroken and there are no freely moving objects inside the product.
- Keep away from children under the age of 3. May contain small parts.
- Keep away from humidity. Never immerse the product in liquids.
- Keep away from vibrations and mechanical stresses, which can cause mechanical damaging of the product. In case of mechanical damage no warranties are provided.
- Do not use in the presence of visual damage. Do not use when the product is obviously defective.
- Do not use the product at temperatures below and above recommended temperatures (see the operation manual), under the conditions of humidity evaporation, as well as in hostile environment.
- Do not put into the mouth.
- Do not use the product for industrial, medical or manufacturing purposes.
- In case when shipment of the product was conducted in subzero temperatures, then before operating, the product should be kept in a warm placement (+16-25°C or 60-77°F) within 3 hours.
- Turn off the device each time, when it is not planned to use it for extended period of time.
- Do not use the device while driving the vehicle, if it is diverted attention, and in other cases when the law obliges you to turn off the device.

Technical specifications and features of the product can be found on the packaging and on the website [www.defender-global.com](http://www.defender-global.com)


IMPORTER: Defender Technology OÜ, Betooni str 11, 11415, Tallinn, Estonia.  
Manufacturer: SHENZHEN STARWAVE INDUSTRIAL TECHNOLOGY CO., LTD. Address: Building B2, Zhimei Town Cross-border E-commerce Industrial Park, No. 4 Huaide South Road, Fuyong Street, Bao'an District, Shenzhen, China. Unlimited shelf life. Service life is 2 years. Date of manufacture: see on the package  
Manufacturer keeps the right to change package contents and specifications indicated in this manual The latest and detailed operation manual is available at [www.defender-global.com](http://www.defender-global.com)  
Made in China.

**Warranty service is not effected in the following situations:**

- Expiration of the warranty period (warranty period is settled from the date of sale to the end user).
- Incorrect filling in of the warranty card.
- Incorrect plug in to power grid.
- Breach to safety of guarantee seals, fixing joint assemblies of the case; presence of elements of opening on outside and inside parts of the product.
- If the product designed for household use was used for professional purposes.
- Damage due to penetration of foreign objects, substances, liquids or insects inside the product.
- Damage due to breach to normal work of supply network –220V +/- 10% (except of automatic voltage regulators)
- If the product was opened and repaired by a person unauthorized for that by the dealer.
- Incorrect operation or careless handling.
- Damage to the product due to natural disasters.
- Presence of elements indicating mechanical damage (fall, hit).
- Disability of connected devices of other producers.

## ES **RATÓN INALÁMBRICO PARA JUEGOS** **INSTRUCCIÓN**

**Dedación de conformidad.** El funcionamiento del dispositivo (dispositivos) puede verse afectado por estática fuertes, campos eléctricos o de alta frecuencia (instalaciones de radio, teléfonos móviles, microondas, descargas electrostáticas). Si esto ocurre, intente aumentar la distancia de los dispositivos que causan la interferencia.

 **Eliminación.** No desheche este aparato como residuo doméstico convencional. Devuélvalo a un punto de recogida de reciclado de piezas eléctricas y electrónicas WEEE. Con ello ayudará a preservar los recursos naturales y a proteger el medio ambiente. Contactar con su vendedor o las autoridades locales para obtener más información.

**Reglas y condiciones del uso seguro y eficaz del producto. Medidas de precaución:**

- Utilice el producto como es debido directamente.
- No despiece el producto. El producto no contiene piezas que se puedan reparar de forma independiente. En lo que se refiere al mantenimiento y sustitución del artículo defectuoso póngase en contacto con la empresa vendedora o con el servicio de asistencia técnica autorizado Defender. Al aceptar el producto asegúrese de su integridad y de que dentro no haya objetos que se muevan con facilidad .
- No está destinado para el uso de los niños menores de 3 años. Puede contener piezas pequeñas.
- Evite que la humedad pase sobre el producto y dentro de él. No ponga el producto en líquidos.
- No someta el producto a vibraciones ni a cargas mecánicas que puedan causar lesiones mecánicas del artículo. En el caso de que haya lesiones mecánicas no se ofrecerá ninguna garantía para el producto.
- No use el producto si tiene defectos visibles. No use dispositivos obviamente defectuosos.
- No use el producto a temperaturas más bajas ni más altas que las recomendadas (ver el manual del usuario), así como en casos de humedad condensada y en el medio agresivo.
- No ponga el producto en la boca.
- No utilice el producto para fines industriales, médicos o productivos.
- En el caso de que el transporte del producto se haya efectuado a temperaturas bajo cero, antes de empezar a explotar el producto deje que éste se caliente en un local caloroso (+16-25 °C) durante 3 horas.
- Apague el dispositivo cada vez que no planea utilizarlo durante un largo periodo de tiempo.
- No utilice el dispositivo mientras conduzca un vehículo si el dispositivo desvía su atención, así como en los casos en que la desconexión del dispositivo está prevista por la ley.

Las especificaciones técnicas y características del producto se pueden encontrar en el embalaje y en el sitio web [www.defender-global.com](http://www.defender-global.com)

IMPORTADOR: Defender Technology OÜ, Betooni str 11, 11415, Tallinn, Estonia.  
Fabricante: SHENZHEN STARWAVE INDUSTRIAL TECHNOLOGY CO., LTD. Address: Building B2, Zhimei Town Cross-border E-commerce Industrial Park, No. 4 Huaide South Road, Fuyong Street, Bao'an District, Shenzhen, China. Vida útil ilimitada. La vida útil es de 2 años. Fecha de fabricación: ver el embalaje.  
El fabricante se reserva el derecho de cambiar el contenido del paquete y las especificaciones indicadas en este manual. El manual de funcionamiento más reciente y detallado está disponible en [www.defender-global.com](http://www.defender-global.com) Fabricado en China.

**El servicio de garantía no se efectúa en las siguientes situaciones:**

- Vencimiento del período de garantía (el período de garantía se liquida a partir de la fecha de venta al usuario final).
- Relleño incorrecto de la tarjeta de garantía.
- Enchufe incorrecto a la red eléctrica.
- Incumplimiento de la seguridad de los precintos de garantía, fijando conjuntos de unión del cuerpo; presencia de elementos de apertura en el exterior e interior del producto.
- Si el producto diseñado para uso doméstico se utilizó con fines profesionales.
- Daños debidos a la penetración de objetos, sustancias, líquidos o insectos extraños en el interior del producto.
- Daños por incumplimiento del funcionamiento normal de la red de suministro -220V +/- 10% (excepto reguladores de voltaje automáticos)
- Si el producto fue abierto y reparado por una persona no autorizada para ello por el distribuidor.
- Funcionamiento incorrecto o manipulación descuidada.
- Daños al producto debido a desastres naturales.
- Presencia de elementos indicativos de daño mecánico (caída, golpe).
- Incapacidad de dispositivos conectados de otros productores.

<span></span>	<b>EST</b>	<b>MÄNGU JUHTMEVABA HIIR INSTRUKTSIOON</b>
---------------	------------	--

**Vastavusdeklaratsioon.** Staatilised, elektri- või kõrgsagedusväljad (raadioseadmed, mobiiltelefonid, mikrolaineahjud, elektrostaatilised laengud) võivad mõjutada seadme (seadmete) funktsioneerimist.

Häirete korral suurendada kaugus seadmet mis põhjustab häireid.

**Akude, elektri- ja elektroonikaseadmete taastamine.** See sümbol tootel, toote patareitel või pakendil tähendab, et toodet ei tohi taastuda koos olmejäätmetega. Teda tuleb tamida patareite, elektri- ja elektroonikaseadmete kogumise ja taastamise ettevõttesse.

**Toodet ohutu ja efektiivsuse kasutamise tingimused. Ettevetausabinõud:**

- Kasutage toodet üksnes sellise ettenähtud eesmärgil.
- Ärge lammutage. See toode ei sisalda sobivaid iseseisvale remondile osi. Hoolduse ja defektse toote asendamise puhul, palun võtke ühendust ettevõtte-edasimüüjaga või autoriseeritud Defender teeninduskeskusega. Toote kätte saamisel, kontrollige tema tervikult ja selles vabalt liikuvate objektide puudumine.
- Ei sobi alla 3-aastastele. Võib sisaldada väikseid osi.
- Ära laske niiskust toote sisse. Ärge raputage toote vedelikku.
- Ärge jätke toodet vibratsioonile ja mehaanilise pingele, mis võib põhjustada toote mehaanilised vigastused. Toote mehaaniliste kahjustuste korral jääb toode ilma garantiita.
- Ärge kasutage toodet nähtvate kahjustuste puhul. Ärge kasutage defektne seadet.
- Ärge kasutage üle või alla soovitatava temperatuuril (vt. Kasutusjuhend), kondenseerunud niiskuse ja agressiivse keskkonna puhul.
- Ärge võtke suhu.
- Ärge kasutage toodet tööstuse, meditsiini või tootmise eesmärgil.
- Kui toote transporteerimine toimus madalal temperatuuril, enne toodet kasutamist tuleb seda soojendada soojas ruumis (+ 16-25°C) 3 tundi jooksul.
- Lülitage seade välja iga kord, kui seda ei kasutatakse pikka ajal.
- Ärge kasutage seadet söiduki juhtimisel, juhul kui seade häirib tähelepanu, ja juhul, kui seadme väljalülitus on seadusega ettenähtud.

Toote tehnilised andmed ja omadused leiate pakendilt ja veebisaidilt www.defender-global.com

IMPORTIJA: Defender Technology OÜ, Betooni str 11, 11415, Tallinn, Estonia.
Tootja: SHENZHEN STARWAVE INDUSTRIAL TECHNOLOGY CO., LTD. Address: Building B2, Zhimei Town Cross-border E-commerce Industrial Park, No. 4 Huaide South Road, Fuyong Street, Bao'an District, Shenzhen, China.
Piramatu säilivusaeg. Kasutusaeq on 2 aastat. Tootmise kuupäiev: vaata pakendilt.
Tootjal on õigus muuta käesolevas juhendis toodud pakendi sisu ja spetsifikatsioone. Uusim ja üksikasjalik kasutusjuhend on saadaval aadressil www.defender-global.com
Tehtud Hiinas.

**Garantiiteenust ei osutata järgmistes olukordades:**

- Garantiiperioodi aegumine (garantiiaeg arvestatakse lõpptarbijale müümise kuupäevast).
- Garantiikardi vale täitmine.
- Vale pistik vooluvõrku.
- Garantiijuheste ohtuse rikkumine, korpuse ühendkomplektide kinnitamine; toote väliste ja sisemiste osade anevanete elementide olemasolu.
- Kui koduseks kasutamiseks mõeldud toodet kasutati ametialastel eesmärkidel.
- Kahjustused toote sees olevate võõrkehade, ainete, vedelike või putukate tungimise tõttu.
- Tarnevõrgu tavapärase tööt rikkumise tõttu tekitatud kahju - 220V +/- 10%. (välja arvatud automaatsed pingeregulaatorid)
- Kui toote avas ja parandas isik, kellel ei olnud selleks volitust edasimüüjal.
- Ebaõige käitumine või hooletu käitlemine.
- Toote kahjustumine loodusõnnetuste tagajärjel.
- Mehaanilisi kahjustusi näitavate elementide olemasolu (kukkumine, löömine).
- Teiste tootjate ühendatud seadmete puue.

<span></span>	<b>FI</b>	<b>LANGATON PELIHIIRI OHJE</b>
---------------	-----------	--------------------------------

**Vaatumusten mukaisuustodistus.** Laitteen (laitteiden) toimintaan voidaik vaikuttaa staattiset, sähkö- tai korkeataajaiset kentät (radiolaitteet, matkapuhelimet, mikroaakouuntii, sähköstaattiset purkaukset). Niiden esiintyessä lisää etäisyyttä häiriön aiheuttavaan laitteeseen.

**Ympäristönsuojelua koskeva ohje**

Siiitä lähtien, kun Euroopan unionin direktiivi 2002/96/EU ja 2006/66/EU otetaan käyttöön kansallisissa lainsäädännöissä, pätevät seuraavat määräykset: Sähkö- ja elektronikkalaitteita ja paristoja ei saa hävittää talousjätteen mukana. Kuluttajalla on lain mukaan velvollisuus toimittaa sähkö- ja elektronikkalaitteet niiden käyttöäin päätyttyä niille varattuihin julkisiin keräyspisteisiin tai palauttaa ne **Tuotteen turvallisen ja tehokkaan käytön säännöt ja ehdot. Turvallisuustoimenpiteet:**

- Käytä tuotetta vain käyttötaroituksen mukaisesti.
- Älä pura. Tämä tuote ei sisällä käyttäjän korjattavissa olevia osia. Huoltoon ja viallisen tuotteen vaihtoon liittyvissä kysymyksissä ota yhteyttä myyjään tai valtuutettuun Defender-huoltamoon. Vastaanottaessa tuotetta varmista, että se on ehjä eikä sen sisällä ole vapaasti liikkuvia esineitä.
- Ei sovellu alle 3-vuotiaille lapsille. Saattaa sisältää pieniä osia.
- Vältä kosteuden joutumista tuotteen päälle ja sisälle. Älä upota tuotetta nesteisiin.
- Älä alista tuotetta tärinälle ja iskulle, jotka voivat vaurioittaa tuotetta. Mekaaniset vauriot eivät kuulu takuun piiriin.
- Älä käytä, jos tuotteessa on näkyviä vaurioita. Älä käytä tuotetta, jos tiedät, että se on vioittunut.
- Älä käytä suositelulla matalalämmisä tai korkealämmisä lämpötiloissa (ks. käyttöohje), kondensoituvan kosteuden muodostuessa sekä syövyttävissä ympäristöissä.
- Älä laita suuhun.
- Älä käytä tuotetta teolliseen, lääketieteelliseen tai tuotannonlliseen tarkoitukseen.
- Mikälä tuotetta on kuljetettu lämpötilan ollessa nollan alapuolella, anna tuotteen lämmetä lämpimässä tilassa (+16-25 °C) 3 tunnin ajan ennen käyttöönottoa.
- Sammuta laite joka kerta, kun et aio käyttää sitä pitkään aikaan.
- Älä käytä laitetta ajassa autoa, mikäli laite häiritsee keskittymistä sekä tilanteissa, joissa laki edellyttää laitteen sammuttamista.

Tuotteen tekniset tiedot ja ominaisuudet löytyvät pakkauksesta ja verkkosivulta www.defender-global.com

Maahantuoja: Defender Technology OÜ, Betooni str 11, 11415, Tallinn, Estonia.
Valmistaja: SHENZHEN STARWAVE INDUSTRIAL TECHNOLOGY CO., LTD. Address: Building B2, Zhimei Town Cross-border E-commerce Industrial Park, No. 4 Huaide South Road, Fuyong Street, Bao'an District, Shenzhen, China.
Säilyvyysaika on rajaton. Käyttöaika — 2 vuotta. Valmistuspäivä: katso pakkausesta.
Valmistaja pidättää oikeuden tässä oppaassa kuvattujen varusteiden ja tekniikan ominaisuuksien muutoksiin. Oppaan viimeisimmän version saa ladattua osoitteesta www.defender-global.com
On tehty Kiinassa.

**Takuupalvelua ei suoriteta seuraavissa tilanteissa:**

- Takuuajan päättyminen (takuuaika lasketaan myyntipäivästä loppukäyttäjälle).
- Takuuodotuksen virheellinen täyttäminen.
- Väärä pistoke pistorasiaan.
- Takuutiivistetien rikkominen, kotelon liitoskokooppaenojen kiinnittäminen; aukkoelementtien läsnäolo tuotteen ulko- ja sisäosissa.
- Jos kotitalouskäyttöön tarkoitettua tuotetta käytettiin ammattikäyttöön.
- Tuotteen sisällä olevien vieraiden esineiden, aineiden, nesteiden tai hyönteisten tunkeutumisesta johtuvat vahingot.
- Syöttöverkon normaalin työn rikkomisesta johtuvat vahingot - 220 V +/- 10%. (paitsi automaattiset jännitesäätimet)
- Jos tuotteen on avannut ja korjannut jälleenmyyjän valtuuttamat henkilöt.
- Väärä käyttö tai huolimaton käsittely.
- Tuotteen vahingoittuminen luonnonmullistusten vuoksi.
- Mekaanisia vaurioita osoittavien elementtien läsnäolo (putaaminen, osuma).
- Muiden tuottajien liitettujen laitteiden vammaisuus.

<span></span>	<b>GEO</b>	<b>სათამაშო უკაბელო მათუის ინსტრუქცია</b>
---------------	------------	---

**მუსამბისონის დეკლარაცია**
მოწყობილობის (მოწყობილობების) ფუნქციონირებაზე შეიძლება გავლენა მოახდინონ სტატკატორმა, ელექტროკულმა ან მაგნოსინძორანმა ველებმა (რადიოაპარატურამ, მიზნოღურმა ტელეფონებმა, მიკროტალღურმა კომუნიკებმა, ელექტროსტატკატორმა განმუხტებამ). ასეთ შემთხვევაში გაზარდეთ მანძილი მოწყობილობისა და რემდეიგ ირვჯეს დანრეკლებს.

**ელენუმბეტის, ელექტრიკული და ელექტრონული მოწყობილობების უტოიზაცია.**

ეს მიზანი საჭიროლებ, საჭიროლის ელემენტებზე ან შეფუთვაზე ნიზნავს იმას, რომ საჭიროლის უტოიზაცია შეუძლებელია საფუფაცოებოში ნარჩუნებთან ერთად. ის უნდა ჩაზარდეს კომპანიას, რომელიც განაზოიცილებს ელემენტების, ელექტრიკული და ელექტრონული მოწყობილობების შეფრეგებას და უტოიზაციას.

**საჭიროლის ელექტური და უსაფრთხო გამოყენების წესები და პირობები. სიფრთხილის ზომები:**

- გამოიყენეთ საჭიროელი მთლოდ დანიშნულებების სარ.
- არ დაშალოთ. აღნიშნული ნაკეთობა არ შეიცავს ნაწილებს, რომელიც გამოფადგებათ რემონტისთვის საკუთრი ძალებით.ნაწილების შეცვლისთვის და მომსახურების სხვა საკითხებზე მიმართეთ ფირმა-გამყიდველს ან Defende-ის ავტორიზებულ სერვის ცენტრს. საჭიროლის მიღებისას დარწმუნდით, რომ ის დაზიანებული არ არის და მის მივითი არავცერი ზმარობს.
- არ არის გათვალისწინებული მავწყებისთვის 3 წლის ასაკამდე. შეიძლება შეიცავდეს წყრილ დეტალებს.
- არ დაშალოთ სითხის მოხვედრა ნაკეთობაზე და მის მივითი. არ ჩადოთ ნაკეთობა სითხეში.
- არ დაშალოთ ნაკეთობის ვიზრაცია და მექანიკური დატვირთვა, რომელიც გამოიწვევს საჭიროლის მექანიკურ დაზიანებას. მექანიკური დაზიანებებისას საჭიროლებზე არანაირი გარანტია არ გაცემა.
- არ გამოიყენოთ ნაკეთობა ხილული დაზიანებების დროს. არ ჩართოთ მოწყობილობა, თუ თქვენთვის ცნობილია, რომ ის დაზიანებულია.
- არ გამოიყენოთ რკუმენდირებულ ტემპერატურაზე მაღალ ან დაბალ ტემპერატურებში (იხ. მომსახიბლების ინსტრუქცია) კონდენსირებული სინოტივისს და აგრესიულ გარემოში.
- არ ჩადოთ პირში.
- არ გამოიყენოთ მოწყობილობა სამწარმოო, სამედიცინო და სამრეწველო მიზნით.
- იხ. შემთხვევაში, თუ საჭიროლის ტრანსპორტირება მიზნად უარყოფით ტემპერატურაში, ექსპლუატაციის წინ საჭიროელი დავდეით თბილ ოთახში (+16-25 °C) 3 საათის განმავლობაში.
- გამართეთ მოწყობილობა თუ არ აპირებთ მის გამოყენებას ხანგრძლივი დროის მანძილზე.
- არ გამოიყენოთ მოწყობილობა სტრანსპორტო საშუალების ტარებისას, თუ მოწყობილობა ხელს უშლის თქვენს ყურადღებანიზნას და ასევე იხ. შემთხვევაში, როდესაც მისი გამორთვა გათვალისწინებულია კანონით.

პროდუტების ტექნიკური მახასიათებლები და მახასიათებლები შევიძლიათ იხილოთ შეფუთვაზე და ვებგვერდზე www.defender-global.com

მწარმოებელი: SHENZHEN STARWAVE INDUSTRIAL TECHNOLOGY CO., LTD. Address: Building B2, Zhimei Town Cross-border E-commerce Industrial Park, No. 4 Huaide South Road, Fuyong Street, Bao'an District, Shenzhen, China.
შენახვის ვადის შეზღუდვადეი ვადა. სამსახურის ვადაა 6 თვე. გარანტიის პერიოდი - 6 თვე. გამოშვების თარიღი: იხ. შეფუთვაზე.
მწარმოებელი ტიოებს უფლებას შეცვალოს ამ სახელმძღვანელოში მითითებული შეფუთვის ინსტრუქსი და სპეციფიკაციები.
ოპერაციის უახლესი და დეტალური სახელმძღვანელო შევიძლიათ იხილოთ ვებ – გვერდზე: www.defender-global.com
გამზადებულია ჩინეთში.

**საგარანტო მომსახურებას არ ექვემდებარება:**

- გასულია საგარანტო ვადა (ვად დგინდება საჭიროლის მომხმარებლისთვის გაყიდვის დღიდან).
- არასწორად არის შევსებული საგარანტო ტალონი.
- არასწორად არის ჩართული ელექტროსელნი.
- დაზიანებულია საგარანტო პლობები, კორპუსის სამაგრი შეერთების ადგილები, გახსნის კვავის არსებობა საჭიროლის უცვადირზე ან საჭიროლის შიდა პირზე.
- თუ აპარატურა, რომელიც დანიშნული იყო ყოფით პირობებში გამოყენებისთვის გამოყენებული იქნა პროფესიონალურად.
- დაზიანება გამოწვეულია ნაკეთობაში უცხო საგნების, ნივთების, სითხის, მწერების მოხვედრით.
- დაზრდავები მეკები ელექტროსელის – 220 ვ ± 10 % ნორმალურ მუშაობაში.
- თუ საჭირელი გახსნილია და რემონტი შესრულებულია იმ პირის მიერ, რომელიც არ არის რწმუნებული ამ საქმისთვის გამოყენელი ფირმით.
- არასწორი ექსპლუატაცია ან უფულოდ ხმარება.
- ნაკეთობის სტეტიური უბედურების შედეგად დაზიანება.
- მექანიკური დაზიანების კვალის არსებობა (დაცემა, დარტყმა).
- სხვა მწარმოებლის ჩაართავი მოწყობილობების შრომისუბნარინობა.

<span></span>	<b>GRE</b>	<b>ΠΑΙΧΝΙΔΙ ΑΣΥΡΜΑΤΟ ΠΟΝΤΙΚΙ ΕΓΧΕΙΡΙΔΙΟ ΧΡΗΣΗΣ</b>
---------------	------------	--

**Διήγησε συμπερφεათε**
Διλεσυργία της συσκευε (συσκευε) μπορεί να επηρεαστεί από ισχυρά στατικά, ηλεκτρικά ή ψηήρη συχότρηας πεδία (ραδιοεκαταστάσε, κληητά τηλεφώνα, μικροκύματα, ηλεκτροστατικε εκπορτίσεις) / Εάν συμβεί, προσπαθήστε να απθήσετε την απόσταση από τις συσκευε που προκαλούν το πρόβλημα ή διασπინდე.

**Απόρρηყო μπαταρίας, ηλεκτροნიკ και ηλεκτρονικό εξοπλιόσι**

Αυτό το σύμβολο στο προϊόν, τις μπαταρίες ή τη συσκευασία του υποδεικνύει ότι το προϊόν δεν μπορεί να απορριφθεί μαζί με οικιακά απορρίμματα. Θα πρέπει να παραδοθεί σε μια κατάλληλη εταιρεία ασλολής και ανακυκλωσης ηλεκτρικών και ηλεκτρονικών συσκευών.

**Όροι και προϋποθέσεις για ασφαλή και αποδοτική χρήση του προϊόντος**

**Προφυλάξτεε κατά τη χρήση:**

- Χρησιμοποιήστε το προϊόν μόνο για τον προβλεπόμενο σκοπό.
- Μην αποσυρραμολογείτε. Αυτό το προϊόν δεν περιέχει ανταλλακτικά που δικαιούνται αυτοδόναμη επισκευή. Σχετικά με το ζήτημα της συντήρησης και της αντικατάστασης ενός αποτυχημένου αντικειμένου, εφαρμόστε σε έναν αντιπρόσωπο ή εξουσιοδοτημένο κέντρο εεήρης, Defender Κατά τη λήψη του προϊόντος βεβαιωθείτε ότι δεν είναι στασιμένο και ότι δεν υπάρχουν ελεύθερα κινούμενα αντικείμενα μέσα στο προϊόν.
- Μακριά από παιδιά κάτω των 3 ετών. Μπορεί να περιέχει μικρά μέρη.
- Κρατήστε μακριά από την υγρασία. Ποτέ μην βυθίζετε το προϊόν σε υγρά.
- Μακριά από δονήσεις και μηχανικές καταπονήσεις, οι οποίες μπορεί να προκαλέσουν μηχανική βλάβη στο προϊόν. Σε περιπτώση μηχανικής βλάβης δεν παρέχονται εγγυήσεις.
- Μην το χρησιμοποιείτε παρουσία οπτικής βλάβης. Μην το χρησιμοποιείτε όταν το προϊόν είναι προφρανώε ελαττωματικό.
- Μη χρησιμοποιείτε το προϊόν σε θερμοκρασίες κάτω και πάνω από τις συστημένες θερμοκρασίες (δείτε το εγχειρίδιο λειτουργίας), υπό συνθήκες εξότμητης υγρασίας, καθώς και σε εχθρικό περιβάλλον.
- Μην το βάζετε στο στόμα.
- Μη χρησιμοποιείτε το προϊόν για βιομηχανικούς, ιατρικούς ή κατασκευαστικούς σκοπούς.
- Σε περιπτώση που η απιστολή του προϊόντος πραγματοποιήθηκε σε θερμοκρασίες κάτω από το μηδέν, τότε πριν από τη λειτουργία, το προϊόν πρέπει να διατηρείται σε θερμή τοποθήκη (+ 16-25 ° C ή 60-77 ° F) εντός 3 ωρών.
- Απενεργοποιείτε τη συσκευή κάθε φορά, όταν δεν πρόκειται να τη χρησιμοποιήσετε για μεγάλο χρονικό διάστημα.
- Μην χρησιμοποιείτε τη συσκευή κατά την οδήγηση του οχήματος, εάν είναι στραμμένη ή προσοχή, και σε άλλες περιπτώσεις, όταν ο νόμος σας υποχρεώνει να απενεργοποιήσετε τη συσκευή.

Οι τεχνικές προδιαγραφές και τα χαρακτηριστικά του προϊόντος βρίσκονται στη συσκευασία και στον ιστότοπο www.defender-global.com

ΕΠΙΣΤΡΩΗ: Defender Technology OÜ, Betooni str 11, 11415, Tallinn, Estonia.
Κατασκευαστής: SHENZHEN STARWAVE INDUSTRIAL TECHNOLOGY CO., LTD. Address: Building B2, Zhimei Town Cross-border E-commerce Industrial Park, No. 4 Huaide South Road, Fuyong Street, Bao'an District, Shenzhen, China.
Απεριόριστη διάρκεια ζωής. Η διάρκεια ζωής είναι 2 χρόνια. Ημερομηνία κατασκευής: βλ. Στη συσκευασία.
Απεριόριστη διατηρητέο το δικαίωμα να αλλάξει τα προδιαγραφές και τις προδιαγραφές του πακέτου που αναίρεφονται σε αυτό το εγχειρίδιο. Το πιο πρόσφατο και αναλυτικό εγχειρίδιο λειτουργίας είναι διαθέσιμο στη διεύθυνση www.defender-global.com
Κατασκευασμένο στην Κίνα.

**Η υπηρεσία εγγύησης δεν πραγματοποιείται στις ακόλουθες περιπτώσεις:**

- Λήξη της περιόδου εγγύησης (ή περιόδου εγγύησης διευθετείται από την ημερομηνία πώλησης στον τελικό χρήστη).
- Εσφαλμένη συμπεληρηση της κάρτας εγγύησης.
- Εσφαλμένη σύνδεση στο δικτυο τροφοδοσίας.
- Παροβίαση της ασφαλείας των σφραγίδων εγγύησης στερέωσης συγκροτημάτων συναρμολόγησης της θήκης, παρουσία στοιχείων ανομιμιατος σε εξωτερικά και εσωτερικά μέρη του προϊόντος.
- Εάν το προϊόν υπο σχεδιάστηκε για οικιακή χρήση χρησιμοποιήθηκε για επαγγελματικούς σκοπούς.
- Ζημιά λόγω διεύθυνσης ξένων αντικειμένων, οσίων, υγρών ή εντόμων μέσα στο προϊόν.
- Ζημιά λόγω παραβίασης της κανονικής εργασίας του δικτύου εφοδιασμού - 220V +/- 10%. (εκτός των αυτόματων ρυθμιστών τάσης)
- Εάν το προϊόν ανιείε και επισκευάστηκε από άτομο που δεν είναι εξουσιοδοτημένο για αυτό από τον αντιπρόσωπο.
- Αυθαίθετης λειτουργία ή απρόσεκτος χειρισμός.
- Ζημιά στο προϊόν λόγω φυσικών καταστροφών.
- Παρουσία στοιχείων που δείχνουν μηχανική ζημιά (πίεση, χτύπημα).
- Αναπρτία συνδεόμενων συσκευών άλλων παραγωγών.

<span></span>	<b>HR</b>	<b>BEŽIČNI MIŠ ZA IGRICE UPUTSTVO</b>
---------------	-----------	---------------------------------------

**Deklaracija slaganja.** Na funkcioniranje uređaja mogu da utiču statička, električna ili visokofrekventna polja (radio-aparatura, mobilni telefoni, elektrostatička pražnjenja). Ako postaju smetnje, povećite distanciju od uređaja, koji izaziva smetnje.

**Utilizacija baterije, električne i elektronske opreme.** Ovaj znak na robii, baterijama prema robii označava da roba ne može biti uložizrana zajedno sa svakodnevnima otpacima. Ovu robu neophodno dostaviti u kompaniju za skupljanje i utilizaciju električne i elektronske opreme.

**Pravila i uslove bezbednog i efikasnog korišćenja robe. Mere predostrožnosti**

- Koristite robu samo u pravu svrhu.
- Ne demontirajte. Ova izrađevina ne sadrži delova, koji podležu samostalnom remontu. Za posluživanje i zamenu pokvarene izrađevine obrađajte se u trgovačku kuću ili u autorizovani servisni centar Defender. Primajući robu, uverite se u njenoj celovitosti a takođe u otstusstvu unutra stvari, koji se slobodno premeštaju.
- Ne namenjen za decu do 3 godine. Može da sadrži sitna dela.
- Ne dopuštajte da vlagu pada na izrađevinu ili unutra. Ne opuštajte izrađevinu u tečnost.
- Ne podrgvajajte izrađevinu vibraciji ili mehaničkom teretu, koji mogu pokvariti robu. Ako roba ima mehaničko oštećenje, garancije ne izdaju.
- Ne koristite izrađevinu, ako ona ima vidljivo oštećenje. Ne koristite nesumnjivo pokvarenu izrađevinu.
- Ne koristite izrađevinu, ako temperatura je viša ili niža od toga, što je preporučeno u uputstvu za korisnika. Ne koristite izrađevinu, ako postaja kondenzovana vlagu, a takođe u agresivnoj sredini.
- Ne uzimajte izrađevinu u usta.
- Ne koristite izrađevinu u industrijskom, medicinskom ili proizvodnom cilju.
- Ako izrađevina je bila transportirana pri određnoj temperaturi, pre početka eksploatacije neophodno da roba se zagreje u toploj prostoriji (+16-25 °C) 3 sata.
- Iskopčavajte uređaj svaki put, kada ne planirate ga koristiti dugo vremena.
- Ne koristite izrađevinu u toku vođenja prevozna sredstva, ako uređaj odvlači pažnju, a takođe kada isključivanje predviđeno zakonom.

Tehničke specifikacije i značajke proizvoda možete pronaći na pakiranju i na web stranici www.defender-global.com

UVOZNIK: Defender Technology OÜ, Betooni str 11, 11415, Tallinn, Estonia.
Proizvođač: SHENZHEN STARWAVE INDUSTRIAL TECHNOLOGY CO., LTD. Address: Building B2, Zhimei Town Cross-border E-commerce Industrial Park, No. 4 Huaide South Road, Fuyong Street, Bao'an District, Shenzhen, China.
Neograničen rok trajanja. Životni vijek je 2 godine. Datum proizvodnje: vidi na ambalaži.
Proizvođač zadržava pravo promjene sadržaja paketa i specifikacija navedenih u ovom priručniku. Najnoviji i detaljni priručnik za upotrebu dostupan je na www.defender-global.com
Proizvedeno u Kini.

**Garancijska usluga ne vrši se u sljedećim situacijama:**

- Istek jamstvenog razdoblja (jamstveno razdoblje podmiruje se od datuma prodaje krajnjem korisniku).
- Neispravno popunjavanje jamstvene kartice.
- Neispravan priključak na električnu mrežu.
- Kršenje sigurnosti jamstvenih brtvi, pričvršćivanje spojeva kućišta; prisutnost elemenata otvora na vanjskim i unutarnjim dijelovima proizvoda.
- Ako je proizvod namijenjen za kućanstvo korišten u profesionalne svrhe.
- Šteta uslijed prodora stranih predmeta, tekućina, čvrstih ili inekata unutar proizvoda.
- Šteta uslijed kršenja normalnog rada opskrbe mreže - 220V +/- 10%. (osim automatskih regulatora napona)
- Ako je proizvod otvoren i popravila neovlaštena osoba za to od strane trgovca.
- Neispravan rad ili neoprežno rukovanje.
- Šteta na proizvodu zbog prirodnih katastrofa.
- Prisutnost elemenata koji ukazuju na mehanička oštećenja (pad, udarcak).
- Invalidnost povezanah uređaja drugih proizvođača.

## HUN

### VEZETÉK NÉLKÜLI JÁTÉK EGÉR HASZNÁLATI UTASÍTÁS

**Megfelelőségi nyilatkozat.** Az eszköz (eszközök) működését erős statikus, elektromos vagy nagy frekvenciájú mezők (rádióberendezések, mobiltelefonok, mikrohullámú sütők, elektrosztatikus kísérletek) befolyásolhatják. Ha előfordul, próbálja meg növelni az interfész okozó eszközök távolságát.

**Elemek, elektromos és elektronikus berendezések ártalmatlanítása**

A termékek, az elemeken vagy a csomagoláson található ez a jel azt jelzi, hogy a termékem nem lehet háztartási hulladékkal együtt elhelyezni. A megfelelő akkumulátorokat, elektromos és elektronikus berendezéseket gyűjtő és újrafeldolgozó céghez kell szállítani.

**A termék biztonságos és hatékony használatának feltételei. Használati óvintézkedések:**

- A termék csak rendeltetészerűen használja.
- Ne szerelje szét. Ez a termék nem tartalmaz olyan alkatrészeket, amelyek önálló javításra jogosultak. A meghibásodott termékek karbantartásának és cseréjének akdrésében forduljon kereskedőhöz vagy a Defender hivatalos szervizközpontjához. A termék átvételénél ellenőrizze, hogy töretlen-e és nincsenek-e szabadon mozgó tárgyak a termék belsejében.
- Tartsa távol 3 év alatti gyermekektől. Apró alkatrészeket tartalmazhat.
- Tartsa távol nedveségtől. Soha ne merítse a terméket folyadékokba.
- Tartsa távol a rezgéstől és a mechanikai igénybevételtől, amely mechanikus károsodást okozhat a termékben. Mechanikai sérülés esetén nem vállalunk garanciát.
- Ne használja vizuális sérülés esetén. Ne használja, ha a termék nyilvánvalóan hibás.
- Ne használja a terméket ajánlott hőmérséklet alatti és feletti hőmérsékleten (lásd a kezelési kézikönyvet), páratartalom elpárolgatatása mellett, valamint ellenesleges környezetben.
- Ne tegye a szájába.
- Ne használja a termék ipari, orvosi vagy gyártási célokra.
- Abban az esetben, ha a termék szállítása alacsonyabb hőmérsékleten történt, akkor működés előtt a terméket 3 órán belül meleg helyen (+ 16-25 ° C vagy 60-77 ° F) kell tartani.
- Kapcsolja ki a készüléket minden alkalommal, amikor azt nem tervezik hosszabb ideig használni.
- Ne használja a készüléket járművezetés közben, ha eltérnek a figyelmét, és más esetekben, amikor a törvény kötelezi az eszközök kikapcsolására.

A termék műszaki adatai és jellemzői a csomagoláson és a www.defender-global.com weboldalon találhatók.
IMPÖRTÖR: Defender Technology OÜ, Betooni str 11, 11415, Tallinn, Estonia.

Gyártó: SHENZHEN STARWAVE INDUSTRIAL TECHNOLOGY CO, LTD. Address: Building B2, Zhimei Town Cross-border E-commerce Industrial Park, No. 4 Huaide South Road, Fuyong Street, Bao'an District, Shenzhen, China.
Korlátlan éltartóshág. Az élettartam 2 év. Gyártás dátuma: lásd a csomagoláson.
A gyártó fenntartja a jogot, hogy megváltoztassa a készülékünk feltüntetett csomag tartalmát és specifikációt.
A legfrissebb és részletes kezelési kézikönyv a www.defender-global.com címen érhető el.
Kínában készült.

**A jótállási szolgáltatás a következő esetekben nem teljesül:**

- A jótállási idő lejárta (a jótállási időszak a végfelhasználónak történő értékesítés napjától rendeződik).
- A jótállási jegy helytelen kitöltése.
- Helytelen csatlakozás az elektromos hálózathoz.
- A garanciális tömítések biztonságának megsértése, a burkolat izületi egységeinek rögzítése; nyitó elemek jelenléte a termék külső és belső részein.
- Ha a háztartási használatra tervezett terméket szakmai célokra használták.
- A termék belsejében lévő idegen tárgyak, anyagok, folyadékok vagy rovarok behatolása miatt bekövetkező károk.
- Az előlő hálózat normál munkájának megsértése miatti kár - 220V +/- 10%. (kivéve az automatikus feszültségszabályozókat)
- Ha a termékelt olyan személy nyitotta meg és javította meg, aki erre a kereskedő nem engedélyezett.
- Helytelen működés vagy gondatlan kezelés.
- A termék károsodása természeti katasztrófák miatt.
- A termékek alkatrészeket jelző elemek (esés, ütési) jelenléte.
- Mechanikai sérüléseket jelző elemek (esés, ütési) jelenléte.
- Más gyártók csatlakoztatott eszközeinek fogyatékossgága.

## KAZ

### ОЙЫНҒА АРНАЛҒАН СЫМСЫЗ ТІНТҮІР НҰСҚАУЛЫҚ

**Сәйкестік декларациясы**
Құрылымын (құрылыштардың) жұмыс істеуіне статикалық, электрлік немесе жоғары жиілікті өрістер (радиоаппаратура, уялы телефондар, шағын толқынды пештер, электростатикалық разрядтар) әсер етуі мүмкін. Туындаған кезде, кедергі келтіретін құрылымдан арақашықтықты арттырыңыз.

**Батарея, электрлік және электронды жабдықтарды қадеге жарату**

Тауардың, тауарға арналған батареядағы немесе қаптамадағы бұл белгі, тауарды тұрмыстық қалдықтармен бірге қадеге жаратуға болмайтындығын білдіреді. Ол батарея, электрлік және электронды жабдықтарды жинау мен қадеге жарату бойынша компанияларға жеткізілу тиіс.
Pravidla a podmienky bezdrôtoho a úpiného rozliitia výrobku
**Тауарды қауіпсіз және тиімді қолдану тәртібі мен шарттары. Сақтық шаралары:**

- Сақтық шаралары:**
  - Тауарды тек тікелей тағайындалуы бойынша қолданыңыз.
  - Бөлшектемеңіз. Берілген бұйымда өзіндік жөндеуге жатаын бөліктер жоқ. Қызмет көрсету және бұзылған бұйымды ауыстыру сұрақтары бойынша сатушы-фирмаға немесе Defender авторластырылған сервис орталығына жүгініңіз. Тауарды қабылдауда оның тұтастығына және ішінде еркін орын ауыстыратын заттардың жоқ екеніне көз жеткізіңіз.
  - 3 жасқа дейінгі балаларға арналмаған. Ұсақ бөлшектер болуы мүмкін.
  - Бұйымға және оның ішіне ылғалдың кіруін жібермеңіз. Бұйымды сұйықтықтарға салмаңыз.
  - Тауардың механикалық зақымдалуына әкелуі мүмкін, бұйымның сілкіну және механикалық жүктелуін жібермеңіз.
  - Бұйымның көрінетін зақымдалуы кезінде қолданбаңыз. Керінуе бұзылған құрылымы қолданбаңыз.
  - Ұсынлатын температурадан төмен немесе жоғары температурада, конденсациялайтын ылғалдыңық туындағанда, сондай-ақ агрессивлық ортада қолданбаңыз (пайдаланушы нұсқауын қараңыз).
  - Ауызға салуға болмайды.
  - Бұйымды өнеркәсіпті, медициналық және өндірістік мақсатта қолданбаңыз.
  - Егер тауардың тасымалдануы теріс температурада жүргізілсе, пайдалану алдында тауарға жылы бөлмеде (+16-25 °C) 3 сағат көлемінде жылынуға мүмкіндік беру керек.
  - Ұзақ уақыт аралығында қолдану жоспарланбаған жағдайда, құрылымын ар жолы сөндіріңіз.
  - Егер құрылым көңілділізді анадататын жағдайда, кәлік құралын жүргізу барысында, сондай-ақ құрылымын сөндіру заңмен қарастырылған жағдайда қолданбаңыз.

Өнімнің техникалық сипаттамалары мен мүмкіндіктерін қаптамада және www.defender-global.com веб-сайтында табуға болады.

Импорртаушы: ООО «ТД Компания Дефендер» Адрес: 127030 г. Москва, вн.тер.г. муниципальный округ Тверской, ул. Суворовская, д. 27, строение 2, этаж 3, помещение III, комната 3, офис 63.
Өндірішші: SHENZHEN STARWAVE INDUSTRIAL TECHNOLOGY CO, LTD. Address: Building B2, Zhimei Town Cross-border E-commerce Industrial Park, No. 4 Huaide South Road, Fuyong Street, Bao'an District, Shenzhen, China.
Штектеуіс сақтау мерзімі. Пайдалану мерзімі - 6 ай. Кепілдік мерзімі - 6 ай.
Defender уәкілетті сервистік орталықтары – сілтеме бойынша қараңыз https://kz.defender-global.com/places/service
Өндірілген күні: қаптамадан қараңыз.
Өндірілуі осы нұсқаулықта көрсетілген пакеттің мазмұны мен сипаттамаларын өзгерту құқығын сақтайды. Соңғы және егжей-тегжейлі пайдалану жөніндегі нұсқаулық www.defender-global.com сайтында қол жетімді. Қытайда жасалған.

**КЕПІЛДІ ЖӨНДЕУ ТӨМЕНДЕГІ ЖАҒДАЙЛАРДА ЖҮРГІЗІЛМЕЙДІ:**

- Кепілді мерзімнің бітуі (мерзімі тауар тұтынушыға сатылған күннен бастап белгіленеді).
- Кепілдік талонының дұрыс толтырылмауы.
- Электр желісіне дұрыс қосылмауы.
- Кепілдік пломбасыларының, корпусның бекітетін қосылыстарының бүтіндігінің бұзылуы, тауардың сыртық және ішкі беттерінде ашылу іздерінің болуы.
- Егер тұрмыстық жағдайларда жұмыс істеуге арналған аппаратура кәсіптік мақсаттарда пайдаланылған болса.
- Бұйымның ішіне белде заттардың, заттектердің, сұйықтардың, жәндіктердің түсуі себеп болған зақымдар.
- Коректендіретін 220 В ±10% электр желісінің қалыты жұмысшының бұзылуы, (керінуе стабилизаторларынан басқа)
- Егер тауарды оған сатушы фирма уәкілеттік бермеген адам ашып, жөндеген болса.
- Дұрыс іске пайдаланылмауы немесе салақтықпен жаратылуы.
- Табиғи наубереттің нәтижесіндегі зақымдар.
- Механикалық зақымдалу (құлау, соғылу) іздерінің болуы.
- Басқа өндірушілердің қосылатын бұйымдарының жұмысқа жарамсыздығы.

## PL

### BEZPRZEWODOWA MYSZ DO GIER INSTRUKCJA

**Deklaracja zgodności.** Na działanie urządzenia (urządzeń) mogą mieć wpływ silne pola statyczne, elektryczne lub pola o wysokiej częstotliwości (instalacje radiowe, telefony komórkowe, mikrofalówki, wydławowania elektrostatyczne). Wrazie wystąpienia prosimy zwiększyć odległość od urządzeń powodujących zakłócenia.

**Utylizacja.** Nie wyrzucać urządzenia do ogólnego domowego kosza na śmieci. Należy je oddać w specjalnym punkcie zbiórki elektrycznego I elektronicznego przeznaczonego do recyklingu. W ten sposób przyczynią się ze sprzedawcą lub odpowiednim urzędem.

**Uwagi dotyczące bezpiecznego i skutecznego użytkowania produktu. Ostrzeżenia:**

- 1.** Używaj produkt zgodnie z przeznaczeniem.
- 2.** Nie rozbraiać. Niniejszy produkt nie zawiera części, nadających się do samodzielnej naprawy. W sprawach związanych z obsługą lub wymianą uszkodzonego produktu należy się kontaktować lub z sprzedawcą lub z autoryzowanym centrum serwisowym Defender. Przy odbiorze należy się upewnić, iż urządzenie jest jednolite i nie zawiera w środku swobodnie przemieszczających się przedmiotów.
- 3.** Produkt nie jest przeznaczony dla dzieci w wieku poniżej 3 lat, ponieważ może zawierać małe elementy.
- 4.** Nie dopuszczaj przedostania się wilgoci na powierzchnię i do środka produktu. Nie zanurzaj w wodzie.
- 5.** Nie narażaj produktu na wibracje i obciążenia mechaniczne, mogące doprowadzić do uszkodzeń mechanicznych produktu. Gwarancja na produkt nie jest udzielana przy wykryciu uszkodzeń mechanicznych.
- 6.** Nie używaj produktu z widocznymi uszkodzeniami. Niedopuszczalne jest rozmyslne użycie urządzenia ewidentnie uszkodzonego.
- 7.** Nie używaj w temperaturach wyższych lub niższych od zalecanych (patrz instrukcję obsługi), przy skondensowaniu się pary wodnej oraz w środowisku agresywnym.
- 8.** Nie brać do ust.
- 9.** Nie używaj produktu do celów przemysłowych, medycznych lub produkcyjnych.
- 10.** Jeżeli produkt był transportowany przy temperaturze ujemnej, przed rozpoczęciem eksploatacji należy pozwolić urządzeniu ogrzać się w ciepłym pomieszczeniu (+16–25°C) w ciągu 3 godzin.
- 11.** Wyłączaj urządzenie za każdym razem, gdy planowana jest dłuższa przerwa w korzystaniu.
- 12.** Nie używaj urządzenia podczas prowadzenia pojazdu w przypadku, gdy urządzenie rozprasza uwagę, oraz w przypadkach, gdy obowiązek wyłączenia urządzenia jest określony przez prawo.

Dane techniczne i cechy produktu można znaleźć na opakowaniu oraz na stronie internetowej www.defender-global.com

Importer : Defender Technology OÜ, Betooni str 11, 11415, Tallinn, Estonia.
Producent: SHENZHEN STARWAVE INDUSTRIAL TECHNOLOGY CO, LTD. Address: Building B2, Zhimei Town Cross-border E-commerce Industrial Park, No. 4 Huaide South Road, Fuyong Street, Bao'an District, Shenzhen, China.
Nieograniczony okres ważności: Żywność - 2 lata. Data produkcji: patrz opakowanie.
Producent zastrzega sobie prawo do zmiany konfiguracji i parametrów technicznych określonych w niniejszej instrukcji. Najnowsza i pełna wersja instrukcji jest dostępna na stronie internetowej www.defender-global.com
Wyprodukowano w Chinach.

**Świadczenie gwarancyjne nie jest realizowane w następujących sytuacjach:**

- Wygaśnienie okresu gwarancji (okres gwarancji liczony jest od daty sprzedaży do użytkownika końcowego).
- Nieprawidłowe wypełnienie karty gwarancyjnej.
- Nieprawidłowa wtyczka do sieci energetycznej.
- Naruszenie bezpieczeństwa plomb gwarancyjnej, mocowania złączek obudowy; obecność elementów otwierania na zewnętrzny i wewnętrzny częściach produktu.
- Jeśli produkt przeznaczony do użytku domowego był używany do celów profesjonalnych.
- Uszkodzenia spowodowane wnikaniem gła obcych, substancji, cieczy lub owadów do wnętrza produktu.
- Uszkodzenia spowodowane naruszeniem normalnej pracy sieci zasilającej - 220V +/- 10%. (z wyjątkiem automatycznych regulatorów napięcia)
- Jeżeli produkt był otwierany i naprawiany przez osobę nieupoważnioną przez sprzedawcę.
- Nieprawidłowa obsługa lub nieostrożna obsługa.
- Uszkodzenie produktu w wyniku kłęsk żywiolowych.
- Obecność elementów wskazujących na uszkodzenia mechaniczne (upadek, uderzenie).
- Niepełnosprawność podłączonych urządzeń innych producentów.

## RO

### MOUSE FĂRĂ FIR PENTRU JOCURI INSTRUCȚIUNILE

**Declarație de concordanță.** Asupra funcționării aparatului (aparateelor) pot să influențeze câmpurile statice, electrice și cele de frecvență înaltă (aparatura radio, telefoanele celulare, cuptoarele cu microunde, descărcările de curent electric static). În cazul apariției acestora măriți distanța de la aparatul, care cauzează aceste bruieri.

**Instrucțiuni pentru protecția mediului inconjurător.** Din momentul aplicării directivelor europene 2002/96/UE în dreptul național sunt valabile următoarele: Aparatele electrice și electronice nu pot fi salubrizate cu gunoiul menajer. Consumatorul este obligat conform legii să predea aparatele electrice și electronice la sfârșitul duratei de utilizare la locurile de colectare publice sau înapoi de unde au fost cumpărate. Detaliile sunt reglementate de către legislația țării respective. Simbolul de pe produs, în instrucțiunile de utilizare sau pe ambajai indică aceste reglementări. Prin recidarea, revalorificarea materialelor sau alte forme de valorificare a aparatelor scoase din uz aduceți o contribuție importantă la protecția mediului nostru inconjurător.

**Reguliile și condițiile de siguranță și folosire eficientă a produsului. Măsuri de precauție:**

- Produsul a se folosi numai cu scopul destinației directe.
- Nu demontați. Acest articol nu conține piese, care pot fi reparate separat. În ceea ce privește deservirea tehnică și schimbarea articlului defect adresați-vă la vânzătorul autorizat sau la centrul autorizat de deservire tehnică Defender. La primirea produsului convingeți-vă că dânsul este integral și nu există în interiorul dânsului obiecte care se deplasează liber.
- Nu este destinat copililor sub 3 ani. Poate conține piese mici.
- Nu admiteți accesul umidității pe suprafața articlului sau în interiorul dânsului. Nu scufundați articolul în substanțe lichide.
- Nu sunpeți articolul sub influența vibrațiilor și a sarcinilor mecanice, care sunt capabile să aducă la deteriorarea mecanică a produsului. În cazul existenței deteriorărilor mecanice, produsului nu se acordă nici un fel de garanții.
- Nu folosiți articolul în cazul prezenței deteriorărilor vizibile. Nu folosiți intenționat aparatul stind despre faptul că este deteriorat.
- A nu se folosi la temperaturi mai reduse sau mai înalte de cele recomandate(vezi manualul de utilizare), în cazul apariției umezeții condensate, și de asemenea în medi agresiv.
- A nu se introduce în gură.
- A nu se folosi articolul în scopuri industriale, medicinale sau de productie.
- În cazul, în care transportarea produsului a fost efectuată la temperaturi negative, înainte de a începe exploatarea trebuie trebuie acordată posibilitatea produsului de a se încălzi la temperatura încăperii (+16–25°C) îndealungul a 3 ore.
- Deconectați aparatul de fiecare dată, când nu planificați să-l folosiți o perioadă mai îndelungată de timp.
- Nu folosiți aparatul în timpul conducerii mijloacului de transport, în cazul în care, aparatul distrage atenția, și de asemenea în acele cazuri, când deconectarea aparatului este prevăzută de legislație.

Specificațiile tehnice și caracteristicile produsului pot fi găsite pe ambalaj și pe site-ul www.defender-global.com

Importatorul: Defender Technology OÜ, Betooni str 11, 11415, Tallinn, Estonia.
Producător: SHENZHEN STARWAVE INDUSTRIAL TECHNOLOGY CO, LTD. Address: Building B2, Zhimei Town Cross-border E-commerce Industrial Park, No. 4 Huaide South Road, Fuyong Street, Bao'an Distrcit, Shenzhen, China.
Termenul de valabilitate nu este limitat. Durata de viață — 2 ani. Data fabricației: vezi pe ambalaj.
Producătorul își rezervă dreptul de a modifica configurația și caracteristicile tehnice specificate în acest manual. Cea mai recentă și recentă versiune a manualului este disponibilă pe www.defender-global.com
Proodus în China.

**REPARAȚIA DE GARANȚIE NU SE PROCEDEAZĂ ÎN CAZURILE URMĂTOARE:**

- După expirarea perioadei de garanție (termenul se stabilește de la data achiziției bunurilor de către cumpărător).
- Dacă cuponul de garanție este completat incorect.
- Dacă s-a procedat conexiunea incorectă la rețea.
- Dacă sunt rupte sigiliile de garanție, elementele de fixare a corpului, există urme de manipulare pe suprafețele exterioare și interioare ale produsului.
- Dacă aparatele destinate pentru utilizare într-un mediu casnic, sunt utilizate în scopuri profesionale.
- Dacă deteriorările sunt cauzate de corpuri străine, materiale, lichide, insecte în interiorul produsului.
- Dacă sunt încălcate normele de alimentare cu energie electrică - 220 V ± 10%. (Cu excepția stabilizatorilor de tensiune)
- Dacă produsul a fost deschis și reparat de o persoană neautorizată de firma vânzător .
- Dacă produsul s-a utilizat incorect sau cu neglijență.
- Dacă s-a deteriorat din cauza dezastrelor naturii.
- Dacă sunt prezente urmele de deteriorare mecanică (cădere, lovitură).
- Dacă sunt conectate dispozitive inoperabile de la alți producători.

## RU

### БЕСПРОВОДНАЯ ИГРОВАЯ МЫШ ИНСТРУКЦИЯ

**Декларация соответствия.** На функционирование устройства (устройств) могут повлиять статические, электрические или высокочастотные поля (радиоаппаратура, мобильные телефоны, микроволновые печи, электростатические разряды). В случае возникновения увеличьте расстояние от устройства, вызывающего помехи.

**Утилизация батареек, электрического и электронного оборудования**
Этот знак на товаре, батарейках к товару или на упаковке означает, что товар не может быть утилизирован вместе с бытовыми отходами. Он должен быть доставлен в компанию по сбору и утилизации батареек, электрического и электронного оборудования.

**Правила и условия безопасного и эффективного использования товара. Меры предосторожности:**

- Использовать товар только по прямому назначению.
- Не разбирать. Данное изделие не содержит частей, подлежащих самостоятельному ремонту. По вопросам обслуживания и замены неисправного изделия обращайтесь к фирме-продавцу или в авторизованный сервисный центр Defender. При приеме товара убедитесь в его целостности и отсутствии внутри свободно перемещающихся предметов.
- Не предназначен для детей до 3-х лет. Может содержать мелкие детали.
- Не допускать попадания влаги на изделие и внутрь его. Не опускать изделие в жидкости.
- Не подвергать изделие вибрациям и механическим нагрузкам, способным привести к механическим повреждениям товара. В случае наличия механических повреждений никаких гарантий на товар не дается.
- Не использовать при видимых повреждениях изделия. Не пользоваться заводско неисправным устройством.
- Не использовать при температурах ниже или выше рекомендуемых (см. инструкцию пользователя), при возникновении конденсируемой влажности, а также в агрессивной среде.
- Не брать в рот.
- Не использовать изделие в промышленных, медицинских или производственных целях.
- В случае, если транспортировка товара осуществляется при отрицательных температурах, перед началом эксплуатации нужно дать товару согреться в теплом помещении (+16–25 °C) в течение 3 часов.
- Выключать устройство каждый раз, когда не планируется использовать его в течение длительного периода времени.
- Не использовать устройство при вождении транспортного средства в случае, если устройство отвлекает внимание, а также в тех случаях, когда отключение устройства предусмотрено законом.
- Не использовать компьютерную мышь - координатное устройство вродо, предназначенное для управления курсором в пределах экрана компьютера и отдачи различных команд компьютеру.
- Технические характеристики и особенности товара см. на упаковке и на сайте defender.ru

Импортер в РФ: ООО «ТД Компания Дефендер» Адрес: 127030 г. Москва, вн.тер.г. муниципальный округ Тверской, ул. Суворовская, д. 27, строение 2, этаж 3, помещение III, комната 3, офис 63.
Изготовитель: Шэньчжэн Ставэйв Индустриал Технолоджи Ко., Лтд. Адрес: Билдинг Б2, Чжимэй Таун Кросс-бордер Е-коммер Индустриал Парк, Но. 4 Ухайде Сауэ Роад, Фуюн Стрит, Баоань Дистрикт, Шэньчжэнь, Китай.
Срок годности не ограничен. Срок службы — 6 месяцев. Гарантийный срок - 6 месяцев
"Декларация соответствия РФ ЕАЭС N RU Д-СN.PA05.В.01993/25. Испытательная лаборатория "Качество продукции", аттестат аккредитации РОСС RU.31881.04ТЕСО.ИЛ024. Соответствует требованиям Технического регламента Евразийского экономического союза "Об ограничении применения опасных веществ в изделиях электротехники и радиоэлектроник" (ТР ЕАЭС 037/2016). Декларация соответствия РФ ЕАЭС N RU Д-СN.PA05.В.02057/25. Испытательная лаборатория "Качество продукции", аттестат аккредитации РОСС RU.31881.04ТЕСО.ИЛ024. Соответствует требованиям Технического регламента Таможенного союза "Электромагнитная совместимость технических средств" (ТР ТС 020/2011). Срок действия деклараций по 05.06.2029 включительно.
Полную информацию о сертификате соответствия см. на сайте https://defender.ru
Список авторизованных сервисных центров доступен на сайте Defender: https://defender.ru/places/service
Дата производства: см. на упаковке. Производитель оставляет за собой право изменения комплектации и технических характеристик указанных в этой инструкции. Последняя и полная версия инструкции доступна на сайте www.defender.ru в разделе "Китай".

**ГАРАНТИЙНЫЙ РЕМОНТ НЕ ПРОИЗВОДИТСЯ В СЛЕДУЮЩИХ СЛУЧАЯХ:**

- Истечение гарантийного срока (устанавливается со дня продажи товара потребителю).
- Неправильное заполнение гарантийного талона.
- Неправильное подключение в электросеть.
- Нарушение сохранности гарантийных пломб и крепежных соединений корпуса, наличие следов вскрытия на внешних и внутренних поверхностях товара.
- Аппаратура, предназначенная для работы в бытовых условиях, использованная в профессиональных целях.
- Повреждения вызваны попаданием внутрь изделия посторонних предметов, веществ, жидкостей, насекомых.
- Нарушение в работе питающей электросети — 220 В ±10% (кроме стабилизаторов напряжения).
- Вскрытие и ремонт товара произведенны лицом, не уполномоченным на то фирмой-продавцом.
- Неправильная эксплуатация или небрежное обращение.
- Повреждение изделия в результате стихийных бедствий.
- Наличие следов механического повреждения (падение, удар).
- Неработоспособность подключаемых устройств других производителей.

## SLV IGRALNA BREZŽIČNA MIŠKA NAVODILA ZA UPORABO

**Izjava o skladnosti.** Na delovanje naprave (naprav) lahko vplivajo močna statična, električna ali visokofrekvenčna polja (radijske napeljave, mobilni telefoni, mikrovalovne pečice, elektrostatici razelektritive) / Če se zgodí, poskusite povečati oddaljenost od naprav, ki povzročajo vmesnik.

**Odstranjevanje baterij, električne in elektronske opreme.** Ta znak na izdelku, njegovih baterijah ali embalaži pomeni, da izdelka ni mogoče odvračí skupaj z gospodinjiskimi odpadki. Dostaviti ga je treba ustrezno podjetju za zbiranje in recikliranje električnih in elektronskih naprav.

**Pogoj varne in učinkovite uporabe izdelka. Previdnostni ukrepi:**

- Izdelek uporabljajte samo za predvideni namen.
- Ne razstavlajte. Ta izdelek ne vsebuje delov, ki so upravičeni do samozadostnega popravila. Glede vprašanja vzdrževanja in zamenjave okvarjenega izdelka se obrnite na prodajalca ali pooblaščení servisini center družbe Defender. Med prejemom izdelka se prepričajte, da je neprekinjen in da v njem ni prosto premikajočih se predmetov.
- Hranite ločeno od otrok, mlajših od 3 let. Lahko vsebuje majhne dele.
- Hranite ločeno od vlage. Izdelka nikoli ne potaplajte v tekočine.
- Pazite, da ni vibracij in mehanskih napetosti, ki lahko povzročijo mehanske poškodbe izdelka. V primeru mehanskih poškodb garancija ni dana.
- Ne uporabljajte v primeru vidnih poškodb. Ne uporabljajte, če je izdelek očitno pokvarjen.
- Izdelka ne uporabljajte pri temperaturah pod in nad priporočenimi temperaturami (glejte navodila za uporabo), v pogojih izhlapevanja vlage in v sovražnem okolju.
- Ne dajajte v usta.
- Izdelka ne uporabljajte v industrijske, medicinske ali proizvodne namene.
- Če je bila pošiljka izdelka opravljena pri temperaturah pod ničlo, je treba izdelek pred uporabo v treh urah hraniti na toplem (+ 16-25 ° C ali 60-77 ° F).
- Napravo izklopite vsakič, ko je ne nameravate uporabljati dlje časa.
- Naprave ne uporabljajte med vožnjo vozila, če je nanj preusmerjena pozornost, in v drugih primerih, ko vas zakon obvezuje, da napravo izklopite.

Tehnične podatke in lastnosti izdelka najdete na embalaži in na spletni strani www.defender-global.com

UVOZNIK: Defender Technology OÜ, Betooni str 11, 11415, Tallinn, Estonia.
Proizvajalec: SHENZHEN STARWAVE INDUSTRIAL TECHNOLOGY CO., LTD. Address: Building B2, Zhimei Town Cross-border E-commerce Industrial Park, No. 4 Huaide South Road, Fuyong Street, Bao'an District, Shenzhen, China. Neomejen rok uporabnosti. Življenjska doba je 2 leti. Datum izdelave: glej na embalaži.
Proizvajalec si pridržuje pravico do spremembe vsebine embalaže in specifikacij, navedenih v tem priročniku.
Najnovjši in podrobnejši priročnik za uporabo je na voljo na www.defender-global.com
Izdelano na Kitajskem.

**Garancijska storitev ne velja v naslednjih primerih:**

- Potek garancijske dobe (garancijska doba se poravnava od datuma prodaje končnemu uporabniku).
- Nepravilno izpolnjevanje garancijske kartice.
- Napačen vtič v omrežje
- kršitev varnosti garancijskih tesnil, pritrditev skupnih sklopov ohišja; prisotnost elementov odpiranja na zunanjih in notranjih delih izdelka.
- Če je bil izdelek, namenjen gospodinjstvu, uporabljen v profesionalne namene.
- Škoda zaradi vdora tujkov, snovi, tekočin ali žuželk v izdelek.
- Škoda zaradi kršitve običajnega dela oskrbovalnega omrežja - 220V +/- 10%. (razen avtomatskih napetostnih regulatorjev)
- Če je izdelek odprla in popravila oseba, ki za to ni pooblaščena s strani prodajalca.
- Nepravilno delovanje ali neprevidno ravnanje.
- Poškodba izdelka zaradi naravnih nesreč.
- Prisotnost elementov, ki kažejo na mehanske poškodbe (padec, zadetek).
- Invalidnost povezanih naprav drugih proizvajalcev.

## SVK BEZDRŔOVÁ HERNÁ MYŠ INŠTRUKCIE

**Vyhľadanie o zhode.** Na fungovanie prístroja môžu vplývať statické, elektrické alebo vysokofrekvenčné polia (rádio aparatúra, mobilné telefóny, mikrovlnné rúry, elektrostatický výboj). V prípade vyskytnutia interferencií vzdialte prístroj od prístroja, ktorý vyvoláva poruchy.
Not om miljöskydd

**Utilizovanie batérií, elektrických a elektrónických prístrojov**

Tento znak na výrobku, batériách pre výrobok alebo na balení označuje že sa výrobok nemôže užívať spolu s domácim odpadom. Tento musí byť odovzdaný v podniku, ktorý sa zaoberá zberom a užívanímim batérií, elektrických a elektrónických prístrojov.

**Pravidlá a podmienky bezpečného a účinného použitia výrobku. Bezpečnostné opatrenia:**

- Výrobok používať vylučne podľa účelu.
- Nerobzerajte. Tento výrobok neobsahuje časti, ktoré si môžete sami opraviť. V súvislosti s opravovaním a výmenou nefunkčného výrobku obráťte sa na firmu-predajcu alebo na oprávnené servisné centrum. Defender. Pri preberaní výrobku zistite jeho ucelenosť a neprítomnosť voľne posúvacích častí v ňom.
- Nie je určené pre deti do 3 rokov. Môže obsahovať drobné časti.
- Nedovoliť aby vlhkosť vnikla do výrobku. Nenechávať výrobok v tekutine.
- Nevyložiť výrobok vibráciám a mechanickým záťažiam, ktoré by mohli vyvolať mechanické poškodenia výrobku. V prípade existencie mechanických poškodení pre výrobok nie sú žiadne záruky.
- Nepoužívať ak výrobok má zjavné poškodenia. Nepoužívať výrobok ak je jasné že je pokazený.
- Nepoužívať pri teplotách nižších alebo vyšších od uvedených (viď Návod na použitie), v prípade vytvárania kondenzovanej vlhkosti, ani v agresívnom prostredí.
- Nekláď do úst.
- Nepoužívať výrobok pre priemyselné, zdravotnicke alebo výrobné účely.
- V prípade že je výrobok prevážaný pri teplote nižšej od nuly, pred použitím ho treba nechať voľne zohriať v teplj miestnosti (+16-25 °C) v trvaní 3 hodiny.
- Výrobok treba vypnúť v prípadoch keď sa nebude používať dlhší čas.
- Nepoužívať výrobok počas jazdy motorovým vozidlom a v prípadoch keď to priťahuje pozornosť vodičov, tiež v prípadoch keď je vypjanie výrobku určené podľa zákona.

Technické špecifikácie a vlastnosti produktu nájdete na obale a na webovej stránke www.defender-global.com

Dovozca: Defender Technology OÜ, Betooni str 11, 11415, Tallinn, Estonia.
Výrobca: SHENZHEN STARWAVE INDUSTRIAL TECHNOLOGY CO., LTD. Address: Building B2, Zhimei Town Cross-border E-commerce Industrial Park, No. 4 Huaide South Road, Fuyong Street, Bao'an District, Shenzhen, China. Čas použiteľnosti je neobmedzený. Životnosť — 2 roky. Datum výroby: viď na obale.
Výrobca si vyhradzuje právo zmeniť konfiguráciu a technické vlastnosti uvedené v tomto pokyne. Najnovšia a plná verzia pokynov je k dispozícii na webovej stránke www.defender-global.com
Vyrobeno v Čine.

**Záručný servis sa neuskutoční v nasledujúcich situáciách:**

- Uplynutie záručnej doby (záručná doba sa vybavuje odo dňa predaja konečnému užívateľovi).
- Nesprávne vyplnenie záručného listu.
- Nesprávne zapojte do elektrického siete.
- Porušenie bezpečnosti záručných plomb, upevnenie spojovacích zostáv puzdra; prítomnosť prvkov otvárania na vonkajšej vnútornej časti výrobku.
- Ak bol produkt určený na použitie v domácnosti používaný na profesionálne účely.
- Poškodenie v dôsledku vniknutia cudzích predmetov, látok, tekutín alebo hmyzu do výrobku.
- Škoda v dôsledku porušenia normálnej práce napájacej siete - 220 V +/- 10%. (okrem automatických regulátorov napätia)
- Ak bol produkt otvorený a opravený neoprávnenou osobou autorizovanou predajcom.
- Nesprávna obsluha alebo neopatrné zaobchádzanie.
- Poškodenie produktu v dôsledku prírodných katastrof.
- Pritomnosť prvkov indikujúcich mechanické poškodenie (pád, náraz).
- Postihnutie pripojených zariadení iných výrobcov.

## SWE TRÅDLÖS SPELMUS BRUKSANVISNING

**Försäkran om överensstämmelse.** Anordningens funktion kan påverkas av statiska, elektriska eller högfrekventa fält (radioutrustning, mobiltelefoner, mikrovågor, elektrostatiska urladdningar). Om störningar uppstår, öka avståndet från anordningen som orsakar störningar.

**Not om miljöskydd**

Efter implementeringen av EU direktiv 2002/96/EU i den nationella lagstiftningen, gäller följande: Elektriska och elektroniska apparater får inte avyttras med hushållsavfall. Konsumenter är skyldiga att återlämna elektriska och elektroniska apparater vid slutet av dess livslängd till, för detta ändamål, offentliga uppsamlingsplatser. Detaljer för detta definieras via den nationella lagstiftningen i respektive land. Denna symbol på produkten, instruktionsmanualen eller på förpackningen indikerar att produkten innefattas av denna bestämmelse. Genom återvinning och återanvändning av material bidrar du till att skydda miljön och din omgivning.

**Regler och villkor för säker och effektiv användning av produkten. Säkerhetsåtgärder:**

- Använd produkten enbart för avsett ändamål.
- Ta inte isär produkten. Den innehåller inga delar, som man själv kan reparera. För underhåll och utbyte av en defekt produkt kontakta välgören företaget-återförsäljaren eller ett auktoriserat Defender servicecenter. När du tar emot produkten, kontrollera dess integritet och att det inte finns fritt rörliga delar inuti.
- Produkten är ej lämplig för barn under 3 år. Den kan innehålla små delar.
- Låt ingen fukt komma på och in i produkten. Sänk inte ner produkten i vätskor.
- Utsätt inte produkten för vibrationer och mekiska påfrestningar som kan leda till mekaniska skador på produkten. Ingen garanti ges för produkter som fått mekaniska skador.
- Använd inte produkten om den har synliga skador. Använd inte en uppenbart defekt produkt.
- Använd inte produkten vid temperaturer under eller över de rekommenderade värdena (se användarhandboken), vid kondenserad fukt och i aggressiva miljöer.
- Ta inte i munnen.
- Använd inte produkten i industriella och medicinska ändamål.
- Om produkten har transporterats vid låga temperaturer, låt den värmas upp i ett varmt rum (+ 16-25 ° C) under 3 timmar.
- Stäng av anordningen varje gång, om du inte tänker använda den under en lång tid.
- Använd inte anordningen medan du kör, om anordningen är störande, liksom i de fall då anordningen ska stängas av enligt lagen.

Tekniska specifikationer och egenskaper för produkten finns på förpackningen och på webbplatsen www.defender-global.com

Importör: Defender Technology OÜ, Betooni str 11, 11415, Tallinn, Estonia.
Tillverkare: SHENZHEN STARWAVE INDUSTRIAL TECHNOLOGY CO., LTD. Address: Building B2, Zhimei Town Cross-border E-commerce Industrial Park, No. 4 Huaide South Road, Fuyong Street, Bao'an District, Shenzhen, China. Obegränsad hållbarhet. Livstid — 2 år. Tillverkningsdatum: se förpackningen.
Tillverkaren förbehåller sig rätten att ändra uppsättningen och tekniska specifikationerna som anges i denna bruksanvisning. Den senaste och fullständiga versionen av bruksanvisningen finns på www.defender-global.com
Tillverkad i Kina.

**Garantiservice utförs inte i följande situationer:**

- Garantieperiodens utgång (garantiperioden regleras från försäljningsdatumet till slutanvändaren).
- Felaktig ifyllning av garantikortet.
- Felaktig anslutning till elnätet.
- Överträdelse av säkerheten för garantititningar; fixering av gemensamma sammansättningar av fallet; närvaron av öppningselement på produktens utsida och insida.
- Om produkten avsedd för hushållsbruk användes för professionella ändamål.
- Skador på grund av inträngning av främmande föremål, ämnen, vätskor eller insekter inuti produkten.
- Skador på grund av brott mot normalt arbete i försörjningsnätet - 220V +/- 10%. (utom automatiska spänningsregulatorer)
- Om produkten har öppnats och reparerats av en person som inte har auktoriserats för det av återförsäljaren.
- Felaktig användning eller slarvig hantering.
- Skada på produkten på grund av naturkatastrofer.
- Förekomst av element som indikerar mekanisk skada (fall, träff).
- Funktionshinder för anslutna enheter från andra producerer.

## UKR ІГРОВА БЕЗДРОТОВА МИША ІНСТРУКЦІЯ

**Декларація відповідності**
На функціонування пристрою (пристроїв) можуть впливати статичні, електричні або високочастотні поля (радіоапаратура, мобільні телефони, мікрохвильові печі, електростатичні розряди, тощо). У випадку виникнення такого впливу збільште відстань від його джерела.
**Утилізація батарейок, електричного і електронного устаткування**
Ця позначка на виробі, батарейках до виробу або упакоці позначає, що виріб не можна утилізувати з побутовими відходами. Він повинен бути доставлений в місце по збору та утилізації батарейок, електричного та електронного устаткування.

**Правила та умови безпечного та ефективного використання товару**

**Забобіжні засоби:**

- Використовувати товар тільки за прямиm призначенням
- Не розбирати. Даний пристрій не містить частин, що підлягають самостійному ремонту. Щодо обслуговування та заміни несправного виробу звертайтеся до фірми-продавця або в авторизований сервісний центр Defender. Під час приймання товару впевніться в його цілісності та відсутності всередині предметів, що вільно переміщуються
- Не передбачений для дітей віком до 3-х років. Може містити дрібні деталі
- Забобіжайте попадання вологи на виріб або всередину виробу. Не занурюйте виріб в рідину
- Забобіжайте впливу на виріб вібрації та механічних навантажень, що можуть привести до ушкодження виробу. Гарантія не надається на виріб, що має механічні пошкодження.
- Не користуйтеся виробом, якщо він пошкоджений.
- Не використовувати виріб при температурі вище або нижче тої, що рекомендується в інструкції користувача, при виникненні конденсованої вологи, а також в агресивному середовищі
- Не брати до рота
- Не використовувати виріб за промисловим, медичним або виробничим призначенням
- Якщо виріб транспортувався при температурі нижче 0 °С, то перед початком експлуатації потрібно витримати виріб при температурі не нижче +16 °С протягом 3-х годин.
- Вимикайте пристрій кожного разу, якщо планується не використовувати його протягом довготривалого періоду
- Не використовуйте виріб під час управління транспортним засобом, якщо це відволікає увагу, а також у випадках, коли відключення пристрою передбачене законодавством.

Технічні характеристики та особливості продукту можна знайти на упаковці та на сайті www.defender-global.com

Імпортер в Україні: ТОВ «Виробниче Підприємство "Промислові Системи», адреса: вул. Кирилівська, 40А, м. Київ, 04080, Україна.
Виробник: Шеньжень СтарВейв Індастріал Технолодж Ко, Лтд. Адреса: Білдинг Б2, Чжімей Таун Кросс-бордер Е-комерс Індастріал Парк, № 4 Хуайде Саус Роуд, Фуюн Стріт, Баоань Дистрикт, Шеньчжень, Китай.
Термін придатності необмежений. Термін служби – 6 місяців. Гарантійний період - 6 місяців.
Перелік авторизованих сервісних центрів дивіться на сайті Defender: https://ua.defender-global.com/places/service
Дата виробництва: див. на упаковці.
Виробник залишає за собою право змінити комплектаці і технічних характеристик, зазначених в цій інструкції. Остання та повна версія інструкції доступна на сайті www.defender-global.com
Зроблено в Китаї.

**Гарантійні зобов'язання не виконуються у разі:**

- Закінчення гарантійного терміну (термін встановлюється з дня продажу товару споживачеві).
- Неправильного заповнення гарантійного талону.
- Неправильного підключення в електромережу.
- Порушення цілісності гарантійних plomb, крипильних з'єднань корпусу, наявності слідів відкриття на зовнішніх і внутрішніх поверхнях товару.
- Якщо апаратура, призначена для роботи в побутових умовах, використовувався в професійних цілях.
- Пошкодження, викликаного попаданням всередину виробу сторонніх предметів, речовин, рідин, комах.
- Порушення в нормальній роботі електромережі - 220 В ± 10%. (крім стабілізаторів напруги)
- Якщо товар був розкритий і ремонтувався особою, неуповноваженою на те фірмою-продавцем.
- Неправильної експлуатації або недбалого використання.
- Пошкодження виробу у випадку стихійних лих.
- Наявності слідів механічного пошкодження (падіння, удар).
- Непрацездатності пристроїв інших виробників, що підключено до сайту.

## UZB SIMSIZ O'YIN SICHQONCHASI YO'RIQNOMA

**Muvofiqlik deklaratsiyasi**

Qulima (qulimalar) ishlashga statik, elektrik yoki yuqorichastotali maydon (radioapparatura, mobil telefonlar, mikroto'lqinli pechlar, elektrostatik razayadlar) ta'sir etishi mumkin. Shovqinlar yuzaga kelganda buni yuzaga keltiruvchi qurilmadan masofani kattalashtiring.

**Batareyka, elektrik va elektron uskunalarini utilitatsiya qilish**

Mahsulotdagi, mahsulot ichida bo'lgan batareyakadagi yoki qadoqdagi ushbu belgi mahsulot maishiy chiqindilar bilan birgalikda utilitatsiya qilinmasligini bildiradi. U batareyka, elektr va elektron uskunalarini yig'ish va utilitatsiyasi bilan shug'ullanuvchi kompaniyaga yetkazilishi lozim

**Oldini olish choralari:**

- Mahsulotni o'zini maqsadida ishlatisin
- Qismlarga bo'linmasin. Mazkur buyum mustaqil ta'mirlanishi mumkin bo'lgan qismlarga ega emas. Xizmat ko'rsatish va nosoz buyumni almashtirish masalasida firma-sotuvchi yoki Defender xizmat ko'rsatish markaziga murojaat etilsin. Mahsulotni qabul qilishda uning butunligi va ichida erkin harakatlanadigan buyumlar yo'qligiga ishonch hosil qiling.
- 3 yoshgacha bo'lgan bolalarga mo'ljallanmagan. Mayda buyumlarga ega bo'lishi mumkin.
- Buyumga va uning ichiga namlikni kirishiga yo'l qo'yilmasin. Suyuqlik ichiga buyum tushirilmasin
- Buyumni mexanik shikastlanishga olib keladigan vibratsiya va mexanik zo'riqishlarga yo'l qo'yilmasin. Mexanik shikastlanishlar yuzaga kelganda mahsulotga hech qanday kafolat berilmaydi
- Buyumda ko'rinuvchi shikastlanishlar yuzaga kelganda ishlatisilmasin. Oldindan ma'lum bo'lgan nosoz qurilmadan foydalanilmasin.
- Kondensatsiyalangan namlik, xamda salbiy muhit yuzaga kelganda tavsiya etilgan haroratdan past yoki yuqori darajada ishlatisilmasin.
- Og'iz bo'shlig'iga olinmasin.
- Buyumni sanoat, tibbiyot yoki ishlab chiqarish maqsadida ishlatisilmasin.
- Agar mahsulotni tashlishni manfiy haroratda olib borilgan bo'lsa, u holda mahsulotni ishlatshdan awal uni iliq binoda (+16-25 °C) 3 soat davomida istish kerak.
- Qulimani ancha vaqtaga ishlatisilmasligi rejalashtirilayotganda, uni o'chirib qo'yish lozim.
- Agar qulimna transport vositasini boshqarishda diqqatni chalg'itsa, xamda qonunchilik tomonidan o'chirsh ko'zda tutilgan bo'lsa undan foydalanilmasin.

Mahsulotning texnik tavsiflari va xususiyatlarini qadoqlash va www.defender-global.com veb-saytida topish mumkin.

Ishlab chiqaruvchi: SHENZHEN STARWAVE INDUSTRIAL TECHNOLOGY CO., LTD. Address: Building B2, Zhimei Town Cross-border E-commerce Industrial Park, No. 4 Huaide South Road, Fuyong Street, Bao'an District, Shenzhen, China.
Cheksiz saqlash muddati. Xizmat muddati 6 oy. Kafolat muddati - 6 oy. Ishlab chiqarish sanasi: qadoq qutiga qaralсин.
Ishlab chiqaruvchi ushbu qo'llanmada ko'rsatilgan paket tarkibini va texnik xususiyatlarini o'zgartirish huquqiga ega. Eng so'nggi va batafsil qo'llanma bilan www.defender-global.com saytida tanishishingiz mumkin. Xitoyda ishlab chiqarilgan.

**QUYIDAGI HOLLARDA KAFOLATLI TA'MIRLASH BAJARILMAYDI:**

- Kafolat muddati tugaganda ( muddat mahsulot iste'molchiga sotilgan kundan boshlab o'rnatiladi).
- Kafolat taloni noto'g'ri to'ldirilganda.
- Elektr tarmog'iga noto'g'ri ulanganda.
- Kafolat muhrlari, korpusning mahkamlaydigan birkamalarning butligi buzilganda, tovarning tashqi va ichki yuzalarida ochilganlik izlari bor bo'lganda.
- Agar maishiy sharoitda ishlash uchun mo'ljallangan apparatura kasbiy maqsadlarda foydalanilgan bo'lsa.
- Mahsulotning ichiga yot narsalar, moddalar, suyuqliklar, hasharotlar tushishi tufayli yuzaga kelgan buzilishlarda.
- Ta'minlovchi -220 V±10 % elektr tarmog'ining ( kuchlanish stabilizatorlaridan tashqari) normal ishi buzilganda.
- Agar tovar firma-sotuvchi vakolat bemaqan shavs tomonidan ochilgan va ta'mirlangan bo'lsa.
- Noto'g'ri foydalanilganda yoki pala-partish muomala qilinganda.
- Mahsulot tabiiy ofatlar oqibatida buzilganda
- Mexanik buzilishlarning (tushib ketish, zarba) izlari bo'lganda.
- Boshqa ishlab chiqaruvchilarning ulanadigan qulimlari ishga yarocsiz bo'lganda.